

Quincaillerie d'ameublement

Articulations

Fermetures

Assemblages

Aménagement

Déplacement



VYNEX

Édito

Vynex est le spécialiste de la quincaillerie depuis 1970 et propose une gamme de produits large et profonde, ainsi qu'un service en adéquation avec vos besoins.

La qualité de nos services repose sur :

- Une offre produits complète adaptée aux besoins de vos clients, intégrant les innovations du marché.
- Un merchandising optimisé pour chaque taille de linéaire (de 0.50 à 16 m).
- Des PLV et ILV pédagogiques répondant aux attentes du consommateur.

Comment utiliser ?

vosre catalogue quincaillerie d'ameublement VYNEX ?

Vous recherchez un type de produit :

- Reportez-vous au sommaire, produits classés par couleur en 5 familles :



Articulations



Fermetures



Assemblages



Aménagement



Déplacement

Comment lire ?

les informations pour chaque produit ?



Charnière à ressort avec tourillons

Dimensions	nb. de pièces	réf.
● Ø 35 mm acier nickelé	2x	10 02 36

Les informations produit :

- Dimensions.
- Quantité.
- Matière.



Les informations spécifiques :

- Entraxe.
- Angle d'ouverture.
- Résistance.....

Sommaire



Charnières de meuble	4-5
Charnières & pivots	6-7
Charnières invisibles	8-9-10
Charnières	11
Coulisseaux	12-13
Paumelles de meuble	14-15
Paumelles de bâtiment	16
Fiches	17-18
Coulisses	19-20-21



Loqueteaux magnétiques	22-23
Loqueteaux	24
Crochets & aimants	25
Serrures de meuble & accessoires	26-27-28
Fermeurs & accessoires (valises et coffres)	29-30
Verrous & targettes	31-32
Entrebailleurs pour fenêtres & portes	33
Boutons & poignées de meuble	36 à 39



Équerres & pattes d'assemblage	40-41
Taquets équerres (plastique)	42
Attaches, assemblages de meuble	43-44
Vis, éléments d'assemblage	45 à 51
Taquets & crémaillères	52-53-54
Crémaillères & consoles	55-56
Pattes à glace	57



Accessoires volets roulants	58-59
Accessoires de penderie	60-61
Rails pour portes coulissantes	62-63



Roulettes	64-65
INDEX	66-67

Charnières

de meuble

Charnière

Dimensions	nb. de pièces	réf.
20x16 mm	6x	10 01 00
25x18 mm	4x	10 01 01
30x19 mm	4x	10 01 02
35x22 mm	4x	10 01 03
40x25 mm	4x	10 01 04
50x30 mm	4x	10 01 05
60x35 mm	2x	10 01 06
70x40 mm	2x	10 01 07
80x45 mm	2x	10 01 08
90x50 mm	2x	10 01 09
100x50 mm	2x	10 01 10
110x50 mm	2x	10 01 11
120x60 mm	2x	10 01 12
■ 25x18 mm	10x	10 11 21
■ 30x19 mm	10x	10 11 22
■ 40x25 mm	10x	10 01 16
■ 50x30 mm	10x	10 01 17
■ 60x35 mm	10x	10 01 18
■ 70x40 mm	10x	10 01 19

acier zingué

Charnière

Dimensions	nb. de pièces	réf.
35x22 mm	4x	10 01 89
40x25 mm	4x	10 01 90
50x30 mm	2x	10 01 91
60x35 mm	2x	10 01 92
70x40 mm	2x	10 01 93
80x45 mm	2x	10 01 96
90x50 mm	2x	10 13 77
100x50 mm	2x	10 13 78
40x40 mm	2x	10 01 97
50x50 mm	2x	10 01 94
60x60 mm	2x	10 01 95



Charnière renforcée axe démontable

Dimensions	nb. de pièces	réf.
40x40 mm	2x	10 14 65
50x50 mm	2x	10 01 13
60x60 mm	2x	10 14 66
70x70 mm	2x	10 14 67
75x75 mm	2x	10 01 14

acier zingué

Charnière carrée

Dimensions	nb. de pièces	réf.
30x30 mm	4x	10 01 30
40x40 mm	4x	10 01 31
50x50 mm	2x	10 01 32
60x60 mm	1x	10 01 33
70x70 mm	1x	10 01 34
80x80 mm	1x	10 01 35
90x90 mm	1x	10 01 36
100x100 mm	2x	10 11 20

acier zingué

Charnière

Dimensions	nb. de pièces	réf.
25x18 mm	4x	10 01 82
30x19 mm	4x	10 01 83
35x22 mm	4x	10 01 84
40x25 mm	2x	10 01 85
50x30 mm	2x	10 01 86
60x35 mm	2x	10 01 88
70x40 mm	2x	10 01 87
80x45 mm	1x	10 13 70
90x50 mm	1x	10 13 71
100x50 mm	1x	10 13 72

laiton massif

Charnière

Dimensions	nb. de pièces	réf.
25x18 mm	4x	10 01 78
30x19 mm	4x	10 01 70
35x22 mm	4x	10 01 71
40x25 mm	2x	10 01 72
50x30 mm	2x	10 01 73
60x35 mm	2x	10 01 74
70x40 mm	2x	10 01 75
80x45 mm	2x	10 13 73
90x50 mm	2x	10 13 74
100x50 mm	2x	10 13 75
■ 50x30 mm	10x	10 13 76
■ 60x35 mm	10x	10 14 69

acier laminé

Charnière déportée démontable

Dimensions	nb. de pièces	réf.
40x16 (A) mm	2x	10 01 52
40x18 (A) mm	2x	10 01 53

acier nickelé

(A) épaisseur du panneau bois.



Charnière

Dimensions	nb. de pièces	réf.
30x47 mm laiton poli	1x	10 13 79



Charnière table de jeux

Dimensions	nb. de pièces	réf.
60x12 mm acier laitonné	2x	10 13 81



Charnière festonnée

Dimensions	nb. de pièces	réf.
74x34 mm acier laitonné	1x	10 13 82



Charnière à piano

Dimensions	nb. de pièces	réf.
25x240 mm	1x	10 14 05
25x480 mm	1x	03 95 21
25x960 mm	1x	03 95 22
25x1740 mm	1x	10 14 34
25x1980 mm	1x	03 95 18
32x240 mm	1x	10 14 06
32x480 mm	1x	03 95 25
32x960 mm	1x	03 95 27
32x1740 mm	1x	10 14 35
32x1980 mm	1x	03 95 29
40x480 mm	1x	10 14 07
40x960 mm	1x	10 14 08
40x1740 mm	1x	10 14 09

acier laitonné



Charnière à piano

Dimensions	nb. de pièces	réf.
25x240 mm	1x	10 14 10
25x480 mm	1x	03 95 23
25x960 mm	1x	03 95 24
25x1740 mm	1x	10 14 36
25x1980 mm	1x	03 95 37
32x240 mm	1x	10 14 11
32x480 mm	1x	03 95 26
32x960 mm	1x	03 95 28
32x1740 mm	1x	10 14 37
32x1980 mm	1x	03 95 39
40x480 mm	1x	10 14 12
40x960 mm	1x	10 14 13
40x1740 mm	1x	10 14 14

acier nickelé



Charnière universelle

Dimensions	nb. de pièces	réf.
A 50x35 mm	2x	10 01 15
B 51x40 mm	2x	10 13 80
C 76x47 mm	2x	10 01 50

A acier laitonné
 B acier nickelé
 C acier bichromaté



Charnière de table renforcée

Dimensions	nb. de pièces	réf.
45x80 mm	2x	10 01 62
50x85 mm	2x	10 01 63

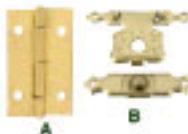
acier



Charnière de gainerie + fermoir

Dimensions	nb. de pièces	réf.
A 15x9 mm	0x	10 01 79
B 30x19 mm	3x	

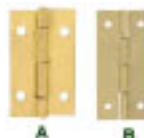
acier laitonné



Charnière de gainerie

Dimensions	nb. de pièces	réf.
A 15x9 mm	4x	10 01 77
B 25x13 mm	0x	10 01 80
C 30x15 mm	0x	10 01 81
D 250x12 mm	2x	10 01 76

A acier laitonné
 B laiton massif



Charnière à piano

Dimensions	nb. de pièces	réf.
32x480 mm	1x	10 14 42
32x960 mm	1x	10 14 41
32x1740 mm	1x	10 14 40



Charnières

Charnière à coulisse

Dimensions	nb. de pièces	réf.
20x60 mm	2x	10 01 40
20x80 mm	2x	10 01 41
22x100 mm	2x	10 01 42
22x120 mm	2x	10 01 44
25x140 mm	2x	10 01 43
30x160 mm	2x	10 01 45

acier



Charnière de paravent

Dimensions	nb. de pièces	réf.
60x25 mm	2x	10 01 64

acier laitonné



Charnière double ressort

Dimensions	nb. de pièces	réf.
75 mm	1x	10 01 65
125 mm	1x	10 01 66

acier



Charnière à congé

Dimensions	nb. de pièces	réf.
30x200 mm	2x	10 01 58
40x250 mm	2x	10 01 59
30x200 mm	1x	10 14 15
35x220 mm	1x	10 14 16
40x250 mm	1x	10 14 17
50x300 mm	1x	10 14 18

acier zingué



Charnière de caisse

Dimensions	nb. de pièces	réf.
30x160 mm	2x	10 01 54
35x220 mm	2x	10 01 55
30x190 mm	1x	10 01 20

acier zingué



Charnière universelle

Dimensions	nb. de pièces	réf.
Ⓐ 50 mm	2x	10 02 54
Ⓑ 40 mm	2x	10 02 55
Ⓒ 50 mm	2x	10 02 56

Ⓐ laiton

Ⓑ laiton chromé



Charnière universelle

Dimensions	nb. de pièces	réf.
Ⓐ 40 mm	2x	10 02 51
Ⓑ 40 mm	2x	10 02 50

nylon



Charnière universelle de style

Dimensions	nb. de pièces	réf.
40x89 mm	2x	10 02 57
70x119 mm	2x	10 02 58

acier brossé



Charnière universelle

Dimensions	nb. de pièces	réf.
40 mm	2x	10 02 52
50 mm	2x	10 02 53

acier chromé



Charnières & pivots



Charnière de porte "saloon"

Dimension	nb. de pièces	réf.
70 mm	1x	10 01 51
acier laitonné		



Pivot droit

Dimension	nb. de pièces	réf.
70 mm	1 jeu	10 04 53
acier laitonné		



Pivot pour porte en verre

Dimension	nb. de pièces	réf.
4-6 mm	2x	10 04 55
acier inoxydable		



Pivot droit

Dimension	nb. de pièces	réf.
50 mm	1 jeu	10 13 84
70 mm	1 jeu	10 04 50
90 mm	1 jeu	10 04 51
acier		



Pivot pour porte en verre

Dimension	nb. de pièces	réf.
4-6 mm	2x	10 04 52
acier chromé		



Pivot à loqueteau

Dimension	nb. de pièces	réf.
4-6 mm	2x	10 04 54
métal laqué noir		



Tirette pour porte en verre

Dimension	nb. de pièces	réf.
6 mm	1x	10 04 57
adhésive		



Pivot à loqueteau

Dimension	nb. de pièces	réf.
4-6 mm	2x	10 04 56
métal nickelé		



Contre-plaque pour porte en verre

Dimension	nb. de pièces	réf.
40 mm	1x	10 13 85
adhésive		



Butée adhésive

Dimension	nb. de pièces	réf.
Ø 10 mm	50x	10 15 98



Amortisseur pour porte

Dimension	nb. de pièces	réf.
70 mm	1x	10 02 73
100 mm	4x	10 15 89
plastique		



Butée adhésive

Dimension	nb. de pièces	réf.
Ø 8 mm	50x	10 02 71
Ø 12 mm	28x	10 02 72



Ouverture porte par pression

Dimension	nb. de pièces	réf.
80 mm	2x	10 15 23
plastique		



Charnières invisibles

Les différentes applications

Porte en applique
nommée aussi Porte recouvrement



Porte 1/2 recouvrement



Porte rentrante



Charnière à ressort

Dimensions	nb. de pièces	réf.
● Ø 26 mm (A)	2x	10 02 31
● Ø 35 mm (B)	2x	10 02 32

acier - plastique



Charnière à ressort

Dimensions	nb. de pièces	réf.
● Ø 35 mm	2x	10 02 02
● Ø 35 mm	2x	10 02 06
● Ø 35 mm	2x	10 02 07
■ ● Ø 35 mm	4x	60 15 04

acier - plastique



Charnière à ressort

Dimensions	nb. de pièces	réf.
● Ø 26 mm	2x	10 02 08
● Ø 26 mm	2x	10 02 09
● Ø 26 mm	2x	10 02 10
■ ● Ø 26 mm	4x	60 15 03

acier nickelé



Charnière à ressort

Dimensions	nb. de pièces	réf.
● Ø 35 mm	2x	10 02 11
● Ø 35 mm	2x	10 02 12
● Ø 35 mm	2x	10 02 13
■ ● Ø 35 mm	4x	60 15 05

acier nickelé



Charnière à ressort

Dimensions	nb. de pièces	réf.
● Ø 35 mm	2x	10 02 03
● Ø 35 mm	2x	10 02 04
● Ø 35 mm	2x	10 02 05

acier nickelé



Charnière à ressort

Dimensions	nb. de pièces	réf.
● Ø 35 mm	2x	10 02 14
● Ø 35 mm	2x	10 02 15
● Ø 35 mm	2x	10 02 16
■ ● Ø 35 mm	4x	60 15 06

acier nickelé



assemblage par clip



Charnière à ressort

Dimension	nb. de pièces	réf.
● Ø 35 mm acier nickelé	2x	10 02 17



Charnière à ressort

Dimension	nb. de pièces	réf.
● Ø 35 mm acier nickelé	2x	10 02 18



assemblage par clip

Charnière à ressort et tourillons

Dimension	nb. de pièces	réf.
● Ø 35 mm	2x	10 02 28
● Ø 35 mm	2x	10 02 27
● Ø 35 mm	2x	10 02 26
acier nickelé		



tourillons sur charnière
assemblage par clip

Charnière à ressort et tourillons

Dimension	nb. de pièces	réf.
● Ø 35 mm acier nickelé	2x	10 02 36



tourillons sur l'ensemble

Charnière à ressort

Dimension	nb. de pièces	réf.
● Ø 35 mm	2x	10 02 19
● Ø 35 mm	2x	10 02 20
● Ø 35 mm	2x	10 02 21
acier nickelé		



fermeture avec amortisseur
assemblage par clip

Charnière à ressort

Dimension	nb. de pièces	réf.
● Ø 35 mm acier nickelé	2x	10 02 35



Charnière pour réfrigérateur

Dimension	nb. de pièces	réf.
● Ø 35 mm acier nickelé	2x	10 02 37



Charnière à ressort

Dimension	nb. de pièces	réf.
● Ø 26 mm (A)	2x	10 02 33
● Ø 35 mm (B)	2x	10 02 34
acier nickelé		



assemblage par clip

Charnières

invisibles



Charnière invisible à ressort

Dimensions	nb. de pièces	réf.
● Ø 35 mm	2x	10 15 18
● Ø 35 mm	2x	10 15 19
● Ø 35 mm	2x	10 15 20

acier nickelé teinte couleur titane

fermeture en silence



Charnière invisible / porte en verre

Dimensions	nb. de pièces	réf.
● Ø 26 mm	2x	10 15 21

acier nickelé - plastique

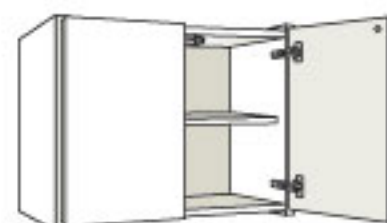
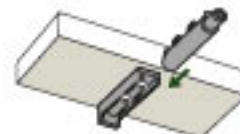


Charnière "Open Touch"

Dimensions	nb. de pièces	réf.
● Ø 35 mm	2x	10 13 83

acier nickelé

fermeture avec amortisseur



ouverture par pression

Fraise pour charnière invisible

Dimensions	nb. de pièces	réf.
Ø 26 mm	1x	10 02 22
Ø 35 mm	1x	10 02 23



Eurovis tête plate

Dimensions	nb. de pièces	réf.
Ø 6,3x13 mm	12x	10 02 24
Ø 6,3x15 mm	12x	10 02 25

acier zingué



Charnière en applique

Dimensions	nb. de pièces	réf.
70 mm	2x	10 02 01
70 mm	4x	60 15 01

acier zingué



Charnière en applique à ressort

Dimensions	nb. de pièces	réf.
70 mm	2x	10 02 00
70 mm	4x	60 15 02

acier zingué



Charnière en applique

Dimensions	nb. de pièces	réf.
60 mm	2x	10 02 30

acier nickelé



Charnière en applique à ressort

Dimensions	nb. de pièces	réf.
70 mm	2x	10 02 29

acier nickelé



Charnières



Charnière forte

Dimensions	nb. de pièces	réf.
61x61 mm	1x	10 15 57
68x68 mm	1x	10 15 58
74x68 mm	1x	10 15 59

acier zingué



Charnière boule bouts carrés

Dimensions	nb. de pièces	réf.
75x75 mm	1x	10 15 51
75x75 mm	3x	10 15 53

acier laitoné



Charnière à billes bouts carrés

Dimensions	nb. de pièces	réf.
75x75 mm	3x	10 15 56

acier laitoné bronzé



Charnière boule bouts carrés

Dimensions	nb. de pièces	réf.
75x75 mm	1x	10 15 50
75x75 mm	3x	10 15 52

acier zingué



Charnière à billes bouts ronds

Dimensions	nb. de pièces	réf.
75x75 mm	3x	10 15 54

acier laitoné



Charnière à vases bouts carrés

Dimensions	nb. de pièces	réf.
75x75 mm	3x	10 15 55

acier laitoné



Charnière à vases bouts ronds

Dimensions	nb. de pièces	réf.
75x75 mm	3x	10 15 62

acier bichromaté



Charnière à vases bouts carrés

Dimensions	nb. de pièces	réf.
75x75 mm	1x	10 15 60
75x75 mm	3x	10 15 61

acier bichromaté



Charnière à vases bouts ronds

Dimensions	nb. de pièces	réf.
75x75 mm	3x	10 15 64

acier laitoné



Charnière à vases bouts carrés

Dimensions	nb. de pièces	réf.
75x75 mm	3x	10 15 63

acier laitoné



Charnière à vases bouts ronds

Dimensions	nb. de pièces	réf.
75x75 mm	3x	10 15 66

acier laitoné bronzé



Charnière à vases bouts carrés

Dimensions	nb. de pièces	réf.
75x75 mm	3x	10 15 65

acier laitoné bronzé

Coulisseaux

Coulisseau à ressort

Dimension	nb. de pièces	réf.
200 mm	1 jeu	10 02 64
laiton poli	D et G	



2 kg

Coulisseau à frein

Dimension	nb. de pièces	réf.
250 mm	1 jeu	10 02 61
acier nickelé	D et G	



2 kg

Compas à gaz

Dimension	nb. de pièces	réf.
247 mm	1x	10 02 60



10 kg

Coulisseau à frein

Dimension	nb. de pièces	réf.
250 mm	1 jeu	10 02 65
acier nickelé	D et G	



2 kg

Compas à arrêt pour coffre

Dimension	nb. de pièces	réf.
300 mm	1 jeu	10 13 95
acier zingué	D et G	



Coulisseau à arrêt

Dimension	nb. de pièces	réf.
300 mm	1 jeu	10 02 76
acier zingué	D et G	



2 kg

Coulisseau à arrêt

Dimension	nb. de pièces	réf.
140 mm	1 jeu	10 13 93
250 mm	1 jeu	10 02 66
acier laitoné	D et G	



2 kg

Coulisseau à arrêt

Dimension	nb. de pièces	réf.
150 mm	1 jeu	10 02 77
250 mm	1 jeu	10 13 94
acier nickelé	D et G	



2 kg

Ferrure pour abattant

Dimension	nb. de pièces	réf.
	1 jeu	10 02 62
acier nickelé	D et G	



14 kg

Ferrure pour abattant

Dimension	nb. de pièces	réf.
	1 jeu	10 02 63
acier blanchi	D et G	



22 kg



Coulisse de vasistas

Dimensions	nb. de pièces	réf.
200 mm acier zingué	1 jeu D et G	10 02 68



Compas pour tréteau

Dimensions	nb. de pièces	réf.
130 mm acier zingué	1 jeu D et G	10 02 70



Compas polyvalent

Dimensions	nb. de pièces	réf.
200 mm acier nickelé	1x	10 13 96



Compas à genouillère

Dimensions	nb. de pièces	réf.
150 mm	1 jeu	10 02 74
250 mm	1 jeu	10 02 67
300 mm acier lathorné	1 jeu D et G	10 02 69



Compas pour coffre

Dimensions	nb. de pièces	réf.
130 mm acier - plastique	1x	10 02 78



Compas à genouillère

Dimensions	nb. de pièces	réf.
150 mm acier nickelé	1 jeu D et G	10 02 75

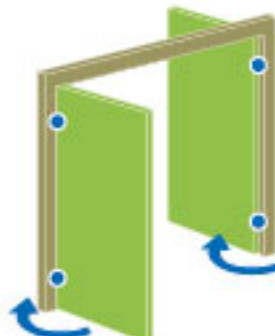
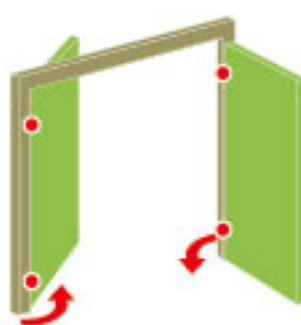




Paumelles de meuble

Sens d'ouverture des portes

**Paumelles
gauches**



**Paumelles
droites**



Paumelle de meuble

Dimensions	nb. de pièces	réf.
30x40 mm	2x	10 04 16
30x40 mm	2x	10 04 17
40x50 mm	2x	10 04 00
40x50 mm	2x	10 04 01
50x40 mm	2x	10 04 02
50x40 mm	2x	10 04 03

acier nickelé



Paumelle de meuble

Dimensions	nb. de pièces	réf.
30x40 mm	2x	10 04 04
30x40 mm	2x	10 04 05
40x50 mm	2x	10 04 06
40x50 mm	2x	10 04 07
50x40 mm	2x	10 04 18
50x40 mm	2x	10 04 19

acier laitoné



Paumelle de meuble

Dimensions	nb. de pièces	réf.
30x40 mm	2x	10 04 08
30x40 mm	2x	10 04 09
40x50 mm	2x	10 04 20
40x50 mm	2x	10 04 21
50x40 mm	2x	10 04 10
50x40 mm	2x	10 04 11

laiton poli



Paumelle coudée

Dimensions	nb. de pièces	réf.
30x40 mm	2x	10 04 12
30x40 mm	2x	10 04 13
40x50 mm	2x	10 04 14
40x50 mm	2x	10 04 15

acier laitoné



Paumelle universelle

Dimensions	nb. de pièces	réf.
40 mm	2x	10 04 27
50 mm	2x	10 04 22
70 mm	2x	10 04 23

laiton chromé



Paumelle universelle

Dimensions	nb. de pièces	réf.
40 mm	2x	10 04 26
50 mm	2x	10 04 24
70 mm	2x	10 04 25

laiton poli



Paumelle universelle de style

Dimensions	nb. de pièces	réf.
50 mm	2x	10 04 28

laiton



Paumelle universelle de style

Dimensions	nb. de pièces	réf.
40 mm	2x	10 04 29

acier brossé



Paumelle universelle de style

Dimensions	nb. de pièces	réf.
50x98 mm	2x	10 04 30
70x118 mm	2x	10 04 31

acier poli



Paumelle universelle de style

Dimensions	nb. de pièces	réf.
50x98 mm	2x	10 04 32

acier peint



Paumelle à vases

Dimensions	nb. de pièces	réf.
30x40 mm	2x	10 03 50
30x40 mm	2x	10 03 51
40x50 mm	2x	10 03 52
40x50 mm	2x	10 03 53

acier laitoné



Paumelle à vases

Dimensions	nb. de pièces	réf.
30x40 mm	2x	10 03 62
30x40 mm	2x	10 03 63
40x50 mm	2x	10 03 54
40x50 mm	2x	10 03 55

acier noir



Paumelle à vases

Dimensions	nb. de pièces	réf.
30x40 mm	2x	10 03 56
30x40 mm	2x	10 03 57
40x50 mm	2x	10 03 58
40x50 mm	2x	10 03 59

acier peint



Paumelle à vases

Dimensions	nb. de pièces	réf.
40x50 mm	2x	10 03 60
40x50 mm	2x	10 03 61

laiton poli



Paumelle espagnole

Dimensions	nb. de pièces	réf.
60x40 mm	2x	10 03 85
60x40 mm	2x	10 03 87
100x50 mm	2x	10 03 86
100x50 mm	2x	10 03 88
60x40 mm	1x	10 14 21
60x40 mm	1x	10 14 22
80x45 mm	1x	10 14 23
80x45 mm	1x	10 14 24
80x47 mm	3x	10 15 81
80x47 mm	3x	10 15 82
100x50 mm	1x	10 14 25
100x50 mm	1x	10 14 26

acier zingué



Paumelle à souder

Dimensions	nb. de pièces	réf.
80x40 mm	2x	10 03 70
90x45 mm	2x	10 03 71
100x50 mm	2x	10 03 72

acier



Paumelle à souder

Dimensions	nb. de pièces	réf.
Ø 14 mm	2x	10 13 92

acier



Paumelle espagnole

Dimensions	nb. de pièces	réf.
80x45 mm	2x	10 15 67
80x45 mm	2x	10 15 68



Paumelle

Dimensions	nb. de pièces	réf.
75x75 mm	3x	10 15 79
75x75 mm	3x	10 15 80

acier zingué



Paumelle

Dimensions	nb. de pièces	réf.
80x80 mm	2x	10 15 70
80x80 mm	2x	10 15 72



Paumelles



Paumelle réglable

Dimensions	nb. de pièces	réf.
130x43 mm	2x	10 03 68
130x43 mm	2x	10 03 69

acier



Paumelle de bâtiment

Dimensions	nb. de pièces	réf.
80x40 mm	2x	10 03 79
80x40 mm	2x	10 03 80
95x45 mm	2x	10 03 73
95x45 mm	2x	10 03 74
110x50 mm	2x	10 03 75
110x50 mm	2x	10 03 76
110x55 mm	2x	10 03 81
110x55 mm	2x	10 03 82
140x55 mm	2x	10 03 77
140x55 mm	2x	10 03 78
140x60 mm	2x	10 03 83
140x60 mm	2x	10 03 84
80x40 mm	1x	03 92 30
80x40 mm	1x	03 92 31
110x50 mm	1x	03 92 32
110x50 mm	1x	03 92 33
140x60 mm	1x	03 92 34
140x60 mm	1x	03 92 35

acier zingué



Paumelle coudée

Dimensions	nb. de pièces	réf.
110x60 mm	1x	10 14 19
110x60 mm	1x	10 14 20

acier zingué



Paumelle

Dimensions	nb. de pièces	réf.
80x80 mm	3x	10 15 77
80x80 mm	3x	10 15 78

alu



Paumelle

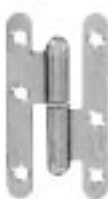
Dimensions	nb. de pièces	réf.
80x80 mm	3x	10 15 83
80x80 mm	3x	10 15 84

alu laqué blanc



Paumelle de bâtiment

Dimensions	nb. de pièces	réf.
110x55 mm	2x	10 03 64
110x55 mm	2x	10 03 65
140x60 mm	2x	10 03 66
140x60 mm	2x	10 03 67



Paumelle de bâtiment

Dimensions	nb. de pièces	réf.
80x45 mm	1x	10 14 28
80x45 mm	1x	10 14 29
95x45 mm	1x	10 14 30
95x45 mm	1x	10 14 31
110x55 mm	1x	10 14 32
110x55 mm	1x	10 14 33
140x60 mm	1x	10 14 38
140x60 mm	1x	10 14 39

acier zingué



Paumelle de bâtiment

Dimensions	nb. de pièces	réf.
110x70 mm	3x	10 15 73
110x70 mm	3x	10 15 75
110x80 mm	3x	10 15 74
110x80 mm	3x	10 15 76

acier noir



Paumelle de bâtiment

Dimensions	nb. de pièces	réf.
100x86 mm	2x	10 15 69
100x86 mm	2x	10 15 71



Bague pour paumelle

Dimensions	nb. de pièces	réf.
Ø 6,1 mm	12x	10 03 91
Ø 6,5 mm	10x	10 03 94
Ø 7,1 mm	12x	10 03 92
Ø 8,1 mm	9x	10 03 93
Ø 8,5 mm	4x	10 03 90
Ø 9 mm	6x	10 03 95
Ø 9,1 mm	4x	10 03 97
Ø 10 mm	4x	10 03 89
Ø 6,1 à 9,1 mm	11x	10 03 96

laiton

Fiches



Fiche à lacets à lames

Dimensions	nb. de pièces	réf.
Ø 13x356 mm	1x	03 97 86
Ø 13x452 mm	1x	03 97 87
Ø 13x484 mm	1x	03 97 88

fer brut verni



Fiche à lacets à lames

Dimensions	nb. de pièces	réf.
Ø 13x356 mm	1x	03 97 89
Ø 13x452 mm	1x	03 97 90
Ø 13x484 mm	1x	03 97 91

fer vieux laiton



Fiche à lacets à goujons

Dimensions	nb. de pièces	réf.
Ø 13x356 mm	1x	03 97 80
Ø 13x452 mm	1x	03 97 81
Ø 13x484 mm	1x	03 97 82

fer brut verni



Fiche à lacets à goujons

Dimensions	nb. de pièces	réf.
Ø 13x292 mm	1x	03 97 92
Ø 13x356 mm	1x	03 97 83
Ø 13x452 mm	1x	03 97 84
Ø 13x484 mm	1x	03 97 85
Ø 13x580 mm	1x	03 97 93
Ø 13x644 mm	1x	03 97 94

fer vieux laiton



Fiche à visser de style

Dimensions	nb. de pièces	réf.
Ø 9 mm	2x	10 02 99
Ø 11 mm	2x	10 03 00
Ø 13 mm	2x	10 03 01

acier poli



Fiche à visser

Dimensions	nb. de pièces	réf.
Ø 9 mm	2x	10 02 90
Ø 11 mm	2x	10 02 91
Ø 13 mm	2x	10 02 92
Ø 16 mm	2x	10 02 93

■ Ø 11 mm 10x 10 03 14

acier zingué



Fiche à visser de style

Dimensions	nb. de pièces	réf.
Ø 9 mm	2x	10 03 02
Ø 11 mm	2x	10 03 03
Ø 13 mm	2x	10 03 04

acier laitonné



Fiche à visser

Dimensions	nb. de pièces	réf.
Ø 9 mm	2x	10 03 05
Ø 11 mm	2x	10 03 06
Ø 13 mm	2x	10 03 07
Ø 16 mm	2x	10 02 94

acier laitonné



Fiches



Fiche à visser de style

Dimensions	nb. de pièces	réf.
Ø 9 mm	2x	10 13 86
Ø 11 mm	2x	10 13 87
acier brossé		



Fiche à visser

Dimensions	nb. de pièces	réf.
Ø 9 mm	2x	10 03 30
Ø 11 mm	2x	10 03 31
Ø 13 mm	2x	10 03 32
acier plastifié blanc		



Fiche à visser

Dimensions	nb. de pièces	réf.
Ø 13 mm	2x	10 02 98
acier bichromaté		



Fiche à visser

Dimensions	nb. de pièces	réf.
Ø 13 mm	2x	10 02 97
acier plastifié blanc		



Fiche à visser

Dimensions	nb. de pièces	réf.
Ø 13 mm	2x	10 02 96
acier bichromaté		



Fiche à visser réglable

Dimensions	nb. de pièces	réf.
Ø 14 mm	2x	10 02 95
acier bichromaté		

réglage sur le côté



Fiche à visser réglable

Dimensions	nb. de pièces	réf.
Ø 13 mm	2x	10 13 88
Ø 16 mm	2x	10 13 89
acier zingué		

réglage en hauteur



Bague pour fiche à visser

Dimensions	nb. de pièces	réf.
Ø 5,2x9x1,2 mm	Øx	10 13 90
Ø 6,5x11x1,5 mm	Øx	10 13 91
Ø 7,8x13x1,5 mm	Øx	10 03 08
Ø 9,4x13x1,5 mm	Øx	10 03 09
Ø 10,2x16x2 mm	4x	10 03 10
Ø 11x16x2 mm	4x	10 03 11
laiton		



Bague pour gond de volet

Dimensions	nb. de pièces	réf.
Ø 13x23x1,5 mm	4x	10 03 12
Ø 15x25x1,5 mm	4x	10 03 13
laiton		

Coulisses



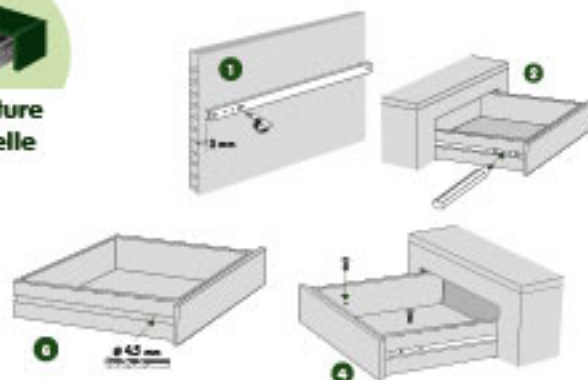
Coulisse à billes

Dimensions	nb. de pièces	réf.
■ 17x219 mm	2x	10 04 76
■ 17x251 mm	2x	10 04 79
■ 17x280 mm	2x	03 95 87
■ 17x310 mm	2x	03 95 88
■ 17x342 mm	2x	60 15 22
■ 17x374 mm	2x	10 04 80
■ 17x430 mm	2x	10 04 81
■ 27x214 mm	2x	60 19 42
■ 27x246 mm	2x	10 04 77
■ 27x278 mm	2x	03 92 21
■ 27x310 mm	2x	03 92 22
■ 27x342 mm	2x	03 92 23
■ 27x374 mm	2x	03 92 24
■ 27x438 mm	2x	60 19 43
■ 35x450 mm	2x	03 92 25

acier zingué



ouverture partielle

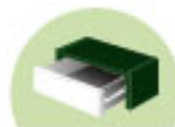


Coulisse fixation latérale

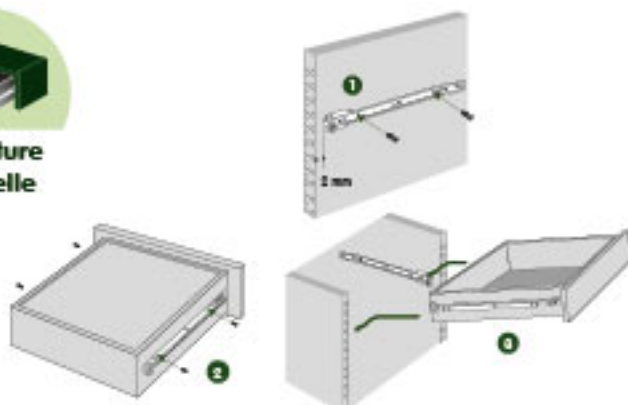
Dimensions	nb. de pièces	réf.
■ 300 mm	1 jeu	03 95 90
■ 350 mm	1 jeu	03 95 91
■ 400 mm	1 jeu	03 95 92
■ 450 mm	1 jeu	03 95 93
■ 500 mm	1 jeu	03 95 94
■ 550 mm	1 jeu	10 04 78

acier - blanc

D et Ø



ouverture partielle

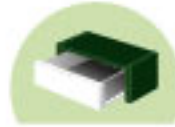


Coulisse fixation sous tiroir

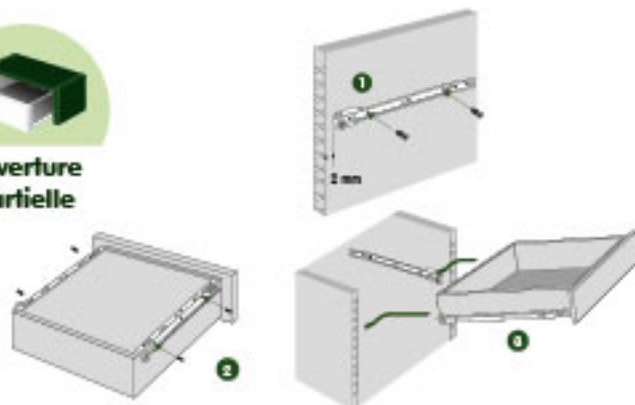
Dimensions	nb. de pièces	réf.
■ 300 mm	1 jeu	03 95 95
■ 350 mm	1 jeu	03 95 96
■ 400 mm	1 jeu	03 95 97
■ 450 mm	1 jeu	03 95 98
■ 500 mm	1 jeu	03 95 99
■ 550 mm	1 jeu	60 19 44

acier - blanc

D et Ø



ouverture partielle





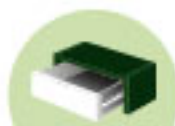
Coulisses

Coulisse côté de tiroir

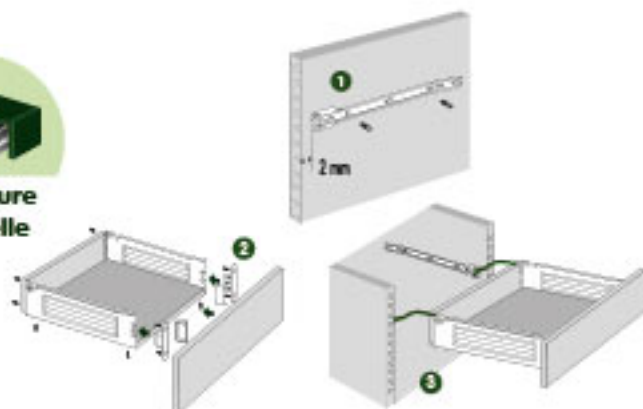
Dimensions	nb. de pièces	réf.
■ 400 mm	1 jeu	60 15 23
■ 450 mm	1 jeu	60 19 46
■ 500 mm	1 jeu	60 19 40

acier - blanc

D et G



ouverture
partielle

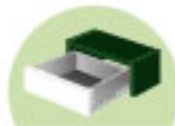


Coulisse sortie totale

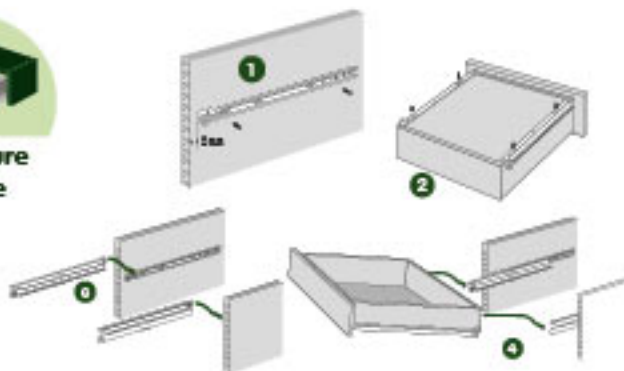
Dimensions	nb. de pièces	réf.
■ 300 mm	1 jeu	60 15 26
■ 350 mm	1 jeu	60 15 27
■ 400 mm	1 jeu	60 15 28
■ 450 mm	1 jeu	60 19 49
■ 500 mm	1 jeu	60 19 48

acier - blanc

D et G



ouverture
totale

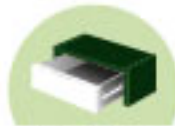


Coulisse sous plan

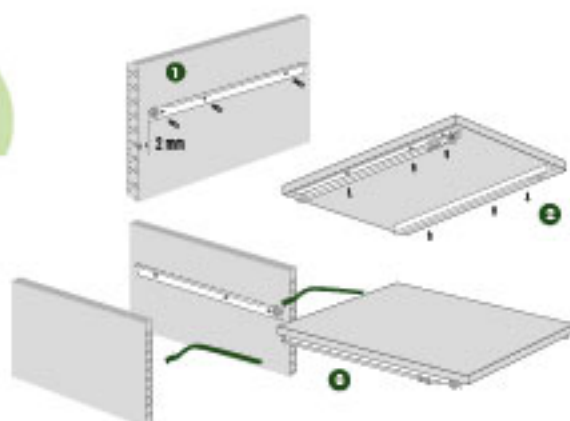
Dimensions	nb. de pièces	réf.
■ 400 mm	1 jeu	60 19 51
■ 450 mm	1 jeu	60 19 50
■ 500 mm	1 jeu	60 19 52

acier - blanc

D et G



ouverture
partielle



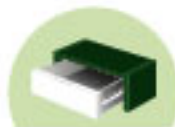
Coulisse fixation latérale

Dimensions	nb. de pièces	réf.
■ (A) 285 mm	2x	03 95 89
■ (A) 380 mm	2x	60 15 37
■ (B) 280 mm	2x	03 95 86

plastique

B

A

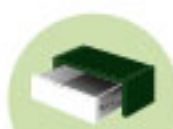


ouverture
partielle

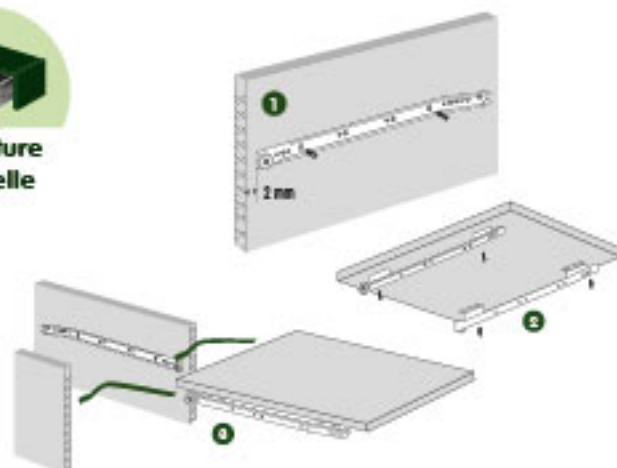


Coulisse pour tablette

Dimensions	nb. de pièces	réf.
400 mm	1 jeu	60 15 24
500 mm	1 jeu	60 19 47
acier - blanc		
400 mm	1 jeu	60 15 25
acier - marron	D et G	

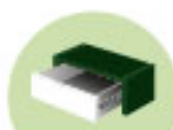


ouverture
partielle

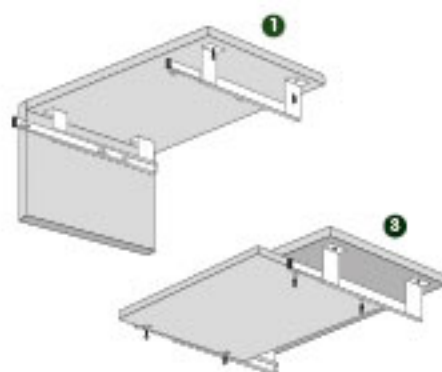


Coulisse pour table

Dimensions	nb. de pièces	réf.
27x350 mm	1 jeu	03 92 20
acier	D et G	



ouverture
partielle



Kit support pour clavier

Dimensions	nb. de pièces	réf.
630x440 mm	1x	60 19 41
acier - plastique		



ouverture
partielle

Coulisse avec amortisseur

Dimensions	nb. de pièces	réf.
45x395 mm	2x	60 19 53
45x480 mm	2x	60 19 54
acier		



ouverture
partielle

Loqueteaux magnétiques

Loqueteau à gâche fixe

Dimension	nb. de pièces	réf.
4 kg	2x	10 10 33
6 kg	2x	10 10 34
12 kg	1x	10 10 35

acier - plastique blanc



Loqueteau à gâche fixe

Dimension	nb. de pièces	réf.
Ⓐ 3 kg	2x	10 10 44
4 kg	2x	10 10 45
6 kg	2x	10 10 46
10 kg	2x	10 10 50
12 kg	1x	10 10 51
Ⓑ 3 kg	2x	10 10 52
4 kg	2x	10 10 53
6 kg	2x	10 10 54
10 kg	2x	10 10 56
12 kg	1x	10 10 57
Ⓐ 3 kg	8x	03 99 11
Ⓑ 3 kg	8x	03 99 12
Ⓐ 6 kg	8x	10 11 26
Ⓑ 6 kg	8x	10 11 25

Ⓐ acier - plastique blanc

Ⓑ acier - plastique marron



Loqueteau "extra"

Dimension	nb. de pièces	réf.
3 kg	2x	10 10 67
4 kg	2x	10 10 68
6 kg	1x	10 10 69

acier - plastique blanc



Loqueteau grand modèle

Dimension	nb. de pièces	réf.
12 kg	1x	10 11 31

acier - plastique noir



Loqueteau extra plat

Dimension	nb. de pièces	réf.
5 kg	1x	10 11 30

acier - plastique blanc



Loqueteau à gâche fixe

Dimension	nb. de pièces	réf.
Ⓐ 2 kg	2x	10 10 36
3 kg	2x	10 10 37
4 kg	2x	10 10 39
5 kg	2x	10 10 38
Ⓑ 2 kg	2x	10 10 40
3 kg	2x	10 10 41
4 kg	2x	10 10 42
5 kg	2x	10 10 43

Ⓐ acier - plastique blanc

Ⓑ acier - plastique marron



Loqueteau à gâche mobile

Dimension	nb. de pièces	réf.
Ⓐ 3 kg	2x	10 10 59
4 kg	2x	10 10 60
6 kg	2x	10 10 61
Ⓑ 3 kg	2x	10 10 63
4 kg	2x	10 10 64
6 kg	2x	10 10 65

Ⓐ acier - plastique blanc

Ⓑ acier - plastique marron



Loqueteau double à gâche fixe

Dimension	nb. de pièces	réf.
Ⓐ 2x5 kg	1x	10 10 70
Ⓑ 2x5 kg	1x	10 10 71

Ⓐ acier - plastique blanc

Ⓑ acier - plastique marron



Loqueteau design

Dimension	nb. de pièces	réf.
Ⓐ 4 kg	1x	10 10 72
Ⓑ 4 kg	1x	10 10 73
Ⓒ 4 kg	1x	10 10 74

Ⓐ zamack doré

Ⓑ zamack nickelé

Ⓒ zamack chromé



Loqueteaux



Loqueteau design

Dimensions	nb. de pièces	réf.
Ⓐ 4 kg	2x	10 10 30
Ⓑ 4 kg	2x	10 10 31
Ⓒ 4 kg	2x	10 10 32

- Ⓐ acier - plastique hêtre
- Ⓑ acier - plastique gris
- Ⓒ acier - plastique blanc



Loqueteau rond

Dimensions	nb. de pièces	réf.
Ⓐ 4 kg	2x	10 10 80
6 kg	2x	10 10 81
Ⓑ 4 kg	2x	10 10 82
6 kg	2x	10 10 83

- Ⓐ acier - plastique blanc
- Ⓑ acier - plastique marron



Loqueteau à platine coulissante

Dimensions	nb. de pièces	réf.
Ⓐ 6 kg	2x	10 10 85
Ⓑ 6 kg	2x	10 10 86

- Ⓐ acier - plastique blanc
- Ⓑ acier - plastique marron



Loqueteau rond

Dimensions	nb. de pièces	réf.
6 kg	2x	10 10 84

acier - plastique blanc



Loqueteau à cliquet

Dimensions	nb. de pièces	réf.
Ⓐ 6 kg	1x	10 11 13
Ⓑ 6 kg	1x	10 11 12

- Ⓐ acier - plastique blanc
- Ⓑ acier - plastique noir



Loqueteau à pression

Dimensions	nb. de pièces	réf.
10 kg	1x	10 11 11

acier - plastique noir



Loqueteau à cliquet à encastrer

Dimensions	nb. de pièces	réf.
6 kg - Ø 10,4 mm	1x	10 11 10

acier - plastique noir



Loqueteau rond à encastrer

Dimensions	nb. de pièces	réf.
Ⓐ 5 kg Ø 12 mm	2x	10 10 90
8 kg Ø 14 mm	2x	10 10 91
Ⓑ 5 kg Ø 12 mm	2x	10 10 93
8 kg Ø 14 mm	2x	10 10 92

- Ⓐ acier - plastique blanc
- Ⓑ acier - plastique marron



Loqueteau à encastrer

Dimensions	nb. de pièces	réf.
8 kg	1x	10 10 94

acier - plastique blanc



Loqueteaux

Loqueteau à pêne

Dimensions nb. de pièces réf.

acier zingué 2x 10 11 01



Loqueteau à billes

Dimensions nb. de pièces réf.

8x43 mm 2x 10 10 97
9x50 mm 2x 10 10 98
10x60 mm 2x 10 10 99
laiton



Loqueteau à bille

Dimensions nb. de pièces réf.

acier nickelé 2x 10 11 00



Loqueteau à bille à encastrer

Dimensions nb. de pièces réf.

Ø 11 mm 2x 10 10 95
Ø 12 mm 2x 10 10 96
acier laminé



Loqueteau "tip latch" à pression

Dimensions nb. de pièces réf.

33 mm 1x 10 11 04
acier zingué



Loqueteau ouverture par pression

Dimensions nb. de pièces réf.

1x 10 11 14
acier nickelé



Loqueteau silencieux

Dimensions nb. de pièces réf.

25 mm 1x 10 11 02
acier zingué



Loqueteau à mentonnet

Dimensions nb. de pièces réf.

100 mm 1x 10 11 19
acier



Loqueteau cocotte pour placard

Dimensions nb. de pièces réf.

65 mm 1x 10 11 17
acier zingué



Loqueteau de vasistas

Dimensions nb. de pièces réf.

40 mm 1x 10 11 18
acier zingué



Crochets & aimants



Crochet 1/2 rond

Dimensions	nb. de pièces	réf.
3,5x25 mm	3x	10 11 65
4,5x40 mm	2x	10 11 66

acier laitoné



Crochet 1/2 rond

Dimensions	nb. de pièces	réf.
30 mm	2x	10 11 77
32 mm	2x	10 11 67

acier laitoné



Crochet table de jeux

Dimensions	nb. de pièces	réf.
32 mm	2x	10 11 68

acier laitoné

Aimant

Dimensions	nb. de pièces	réf.
12x7x5 mm	4x	10 11 78
25x7x5 mm	2x	10 11 16
33x7x5 mm	4x	10 11 79



Aimant

Dimensions	nb. de pièces	réf.
Ø 30x10 mm	1x	10 15 97



Aimant rouleau adhésif

Dimensions	nb. de pièces	réf.
19 mm x 2,5 m	1x	10 14 73



Attache magnétique

Dimensions	nb. de pièces	réf.
10 kg	1x	10 11 83

plastique



Crochet 1/2 rond

Dimensions	nb. de pièces	réf.
2,5x20 mm	3x	10 11 63
3,5x35 mm	2x	10 11 64

acier zingué



Crochet de contrevent

Dimensions	nb. de pièces	réf.
3,5x60 mm	2x	10 11 70
4x80 mm	2x	10 11 71
4x100 mm	2x	10 11 72
4x120 mm	1x	10 11 73
6x140 mm	1x	10 11 74
6x160 mm	1x	10 11 75

acier zingué



Crochet d'armoire

Dimensions	nb. de pièces	réf.
71 mm	2x	10 13 99

acier

Punaise magnétique

Dimensions	nb. de pièces	réf.
Ø 9 mm	6x	10 11 82

acier chromé



Punaise magnétique

Dimensions	nb. de pièces	réf.
Ø 24 mm	4x	10 11 80

plastique



Punaise magnétique

Dimensions	nb. de pièces	réf.
25x7 mm	4x	10 11 81

plastique





Serrures de meuble

Serrure GAUCHE



Serrure DROITE



Serrure en applique

Dimensions	nb. de pièces	réf.
20 mm	1x	10 12 04
20 mm	1x	10 12 05
25 mm	1x	10 12 03
25 mm	1x	10 12 06

acier brossé



Serrure en applique

Dimensions	nb. de pièces	réf.
20 mm	1x	10 12 10
20 mm	1x	10 12 11
25 mm	1x	10 12 12
25 mm	1x	10 12 13
30 mm	1x	10 12 14
30 mm	1x	10 12 15
35 mm	1x	10 12 16
35 mm	1x	10 12 17

acier poli



Serrure universelle en applique

Dimensions	nb. de pièces	réf.
20 mm	1x	10 11 89

acier laitoné



Serrure universelle en applique

Dimensions	nb. de pièces	réf.
15 mm	1x	10 12 08
20 mm	1x	10 12 09
25 mm	1x	10 11 88

acier poli



Serrure universelle en applique

Dimensions	nb. de pièces	réf.
15 mm	1x	10 11 87
20 mm	1x	10 11 94
25 mm	1x	10 11 97
30 mm	1x	10 11 95
35 mm	1x	10 12 07

acier nickelé



Serrure universelle à pattes

Dimensions	nb. de pièces	réf.
15 mm	1x	10 11 90
19 mm	1x	10 11 91
25 mm	1x	10 12 25

acier laitoné



Serrure universelle à pattes

Dimensions	nb. de pièces	réf.
15 mm	1x	10 11 85
20 mm	1x	10 11 86
25 mm	1x	10 12 26

acier poli



Serrure universelle entraxe réglable

Dimensions	nb. de pièces	réf.
15 à 40 mm	1x	10 14 72

acier

Serrures



Serrure à larder réversible

Dimensions	nb. de pièces	réf.
20 mm	1x	10 12 30
30 mm	1x	10 12 31
acier		



Serrure à larder

Dimensions	nb. de pièces	réf.
20 mm	1x	10 12 22
20 mm	1x	10 12 21
acier laitonné		



Serrure espagnolette universelle

Dimensions	nb. de pièces	réf.
14 mm	1x	10 12 20
acier laitonné		



Tringle pour serrure espagnolette

Dimensions	nb. de pièces	réf.
1 m	1x	10 12 28
fer brut		



Serrure universelle en applique

Dimensions	nb. de pièces	réf.
15x59x38 mm	1x	10 11 92
15x59x38 mm	1x	10 11 93
A plastique blanc		
B plastique marron		



Serrure sécurité

Dimensions	nb. de pièces	réf.
25 mm	1x	10 12 34
25 mm	1x	10 12 35
acier nickelé		



Serrure pour boîtes aux lettres

Dimensions	nb. de pièces	réf.
Ø 17 mm	1x	10 12 38
acier zingué		



Serrure pour porte en verre

Dimensions	nb. de pièces	réf.
	1x	10 12 41
pose sans préperçage		



Serrure norme PTT

Dimensions	nb. de pièces	réf.
Ø 25 mm	1x	10 12 36
laiton chromé		



Serrures & accessoires



Serrure cylindrique universelle

Dimensions	nb. de pièces	réf.
20 mm acier - plastique	1x	10 13 97



Serrure cylindrique pour tiroir

Dimensions	nb. de pièces	réf.
20 mm acier nickelé	1x	10 13 98



Serrure à pression

Dimensions	nb. de pièces	réf.
48x35 mm 15 mm plastique	1x	10 12 27



Clé "Louis Philippe"

Dimensions	nb. de pièces	réf.
40 mm vieux laiton	1x	10 10 12



Clé "cuisse"

Dimensions	nb. de pièces	réf.
40 mm acier laitoné	1x	10 10 11



Clé "Louis XVI"

Dimensions	nb. de pièces	réf.
40 mm vieux laiton	1x	10 10 13



Anneau de clé

Dimensions	nb. de pièces	réf.
Ø 18 mm	12x	10 10 06
Ø 20 mm	5x	10 10 07
Ø 30 mm	3x	10 10 08
acier nickelé		



Porte-étiquette pour clé

Dimensions	nb. de pièces	réf.
plastique	4x	10 10 10



Anneau de clé

Dimensions	nb. de pièces	réf.
Ø 30 mm acier nickelé	4x	10 10 09

Fermeurs



Fermeur de valise

Dimensions	nb. de pièces	réf.
44x29 mm acier nickelé	2x	10 11 42



Fermeur de coffret

Dimensions	nb. de pièces	réf.
42x27 mm acier nickelé	2x	10 11 41



Fermeur

Dimensions	nb. de pièces	réf.
25x19 mm acier laitonné	2x	10 11 40



Fermeur

Dimensions	nb. de pièces	réf.
15x25 mm acier nickelé	2x	10 11 39



Mini fermeur

Dimensions	nb. de pièces	réf.
30 mm acier zingué	1x	10 11 38



Fermeur

Dimensions	nb. de pièces	réf.
46x39 mm acier laitonné	1x	10 11 43



Fermeur

Dimensions	nb. de pièces	réf.
60 mm acier zingué	1x	10 11 44



Fermeur

Dimensions	nb. de pièces	réf.
60 mm INOX	1x	10 11 53



Fermeur avec porte cadenas

Dimensions	nb. de pièces	réf.
60 mm acier zingué	1x	10 11 45



Fermeur

Dimensions	nb. de pièces	réf.
60 mm	1x	10 11 58
81 mm	1x	10 11 51



Fermeur avec crochet

Dimensions	nb. de pièces	réf.
65 mm	1x	10 11 46
75 mm	1x	10 11 47
80 mm	1x	10 11 54



Fermeur avec porte cadenas

Dimensions	nb. de pièces	réf.
75 mm	1x	10 11 48
120 mm	1x	10 11 55



Fermeurs & accessoires pour valise



Fermeur à ressort

Dimensions	nb. de pièces	réf.
70x47 mm acier zingué	1x	10 11 49



Fermeur à ressort porte cadenas

Dimensions	nb. de pièces	réf.
74x47 mm acier zingué	1x	10 11 50



Porte cadenas

Dimensions	nb. de pièces	réf.
140 mm acier zingué	1x	10 11 52



Fermeur avec porte cadenas

Dimensions	nb. de pièces	réf.
89 mm acier zingué	1x	10 11 57



Poignée de malle

Dimensions	nb. de pièces	réf.
100 mm acier zingué	2x	10 11 60



Poignée de volet

Dimensions	nb. de pièces	réf.
140 mm	1x	10 14 44
160 mm	1x	10 14 45
acier zingué		



Poignée de valise

Dimensions	nb. de pièces	réf.
105 mm plastique	1x	10 14 43



Coin protection valise

Dimensions	nb. de pièces	réf.
20 mm	4x	10 14 64
25 mm	4x	10 14 70
30 mm	4x	10 14 71
acier nickelé		



Coin protection valise

Dimensions	nb. de pièces	réf.
25 mm acier laitoné	4x	10 14 03



Coin protection valise

Dimensions	nb. de pièces	réf.
30 mm acier bruni	4x	10 14 04

Verrous & targettes



Verrou automatique

Dimensions	nb. de pièces	réf.
30 mm	1x	10 12 65
35 mm	1x	10 12 61
40 mm	1x	10 12 66
45 mm	1x	10 12 67

acier laqué



Verrou moderne

Dimensions	nb. de pièces	réf.
50 mm	1x	10 12 68

aluminium



Verrou automatique

Dimensions	nb. de pièces	réf.
30 mm	1x	10 12 60

acier vieilli



Verrou automatique

Dimensions	nb. de pièces	réf.
35 mm	1x	10 12 62

acier chromé



Verrou automatique

Dimensions	nb. de pièces	réf.
30 mm	1x	10 12 64

acier chromé



Verrou automatique

Dimensions	nb. de pièces	réf.
40 mm	1x	10 12 63

acier chromé



Loquet à pivot

Dimensions	nb. de pièces	réf.
46x52 mm	1x	10 12 50

acier nickelé



Loquet à pivot

Dimensions	nb. de pièces	réf.
46x52 mm	1x	10 12 51

acier laitoné



Targette à pêne rond

Dimensions	nb. de pièces	réf.
25 mm	1x	10 12 58
30 mm	1x	10 12 55
35 mm	1x	10 12 59
40 mm	1x	10 12 56
50 mm	1x	10 12 57

acier nickelé



Targette à pêne plat

Dimensions	nb. de pièces	réf.
72x30 mm	1x	10 12 53
81x40 mm	1x	10 12 54

acier zingué

Verrous

Verrou à bascule

Dimensions	nb. de pièces	réf.
150 mm	1x	10 12 73
200 mm	1x	10 12 74

acier nickelé



Verrou de box

Dimensions	nb. de pièces	réf.
100 mm	1x	10 12 77
120 mm	1x	10 12 78
140 mm	1x	04 24 92
160 mm	1x	04 24 93

acier zingué



Verrou

Dimensions	nb. de pièces	réf.
70x90 mm	1x	10 12 76

époxy noir



Verrou baïonnette

Dimensions	nb. de pièces	réf.
300 mm	1x	04 24 80
400 mm	1x	04 24 87

acier bichromaté



Verrou d'armoire

Dimensions	nb. de pièces	réf.
60 mm	2x	10 12 69
70 mm	2x	10 12 70

acier laitoné



Verrou d'armoire

Dimensions	nb. de pièces	réf.
70 mm	1x	10 12 79

acier - plastique



Verrou d'armoire

Dimensions	nb. de pièces	réf.
200 mm	1x	10 12 71

acier bichromaté



Verrou à coulisse

Dimensions	nb. de pièces	réf.
65x53 mm	1x	10 12 72

acier zingué



Entrebailleurs & accessoires de porte



Entrebailleur de fenêtre

Dimensions	nb. de pièces	réf.
144 mm plastique	1x	10 10 14



Entrebailleur de fenêtre

Dimensions	nb. de pièces	réf.
163 mm aluminium anodisé	1x	10 10 15



Entrebailleur de fenêtre serpentin

Dimensions	nb. de pièces	réf.
210 mm acier chromé	1x	10 10 16



Entrebailleur de porte

Dimensions	nb. de pièces	réf.
120 x 65 mm acier chromé	1x	10 10 19



Entrebailleur de porte à chaîne

Dimensions	nb. de pièces	réf.
acier laitoné	1x	10 10 17



Entrebailleur de porte à chaîne

Dimensions	nb. de pièces	réf.
acier nickelé	1x	10 10 18



Vis & douille pour porte

Dimensions	nb. de pièces	réf.
Ø 5/10-12 mm	10x	10 10 02
Ø 6/11-22 mm	10x	10 10 03
acier		



Vis & douille pour ensemble porte

Dimensions	nb. de pièces	réf.
Ø 5/45 mm	4x	10 10 01
acier		



Arrêt de porte à patin

Dimensions	nb. de pièces	réf.
130 mm	1x	10 12 75



Judas optique

Dimensions	nb. de pièces	réf.
Ⓐ Ø 14 mm laiton chromé	1x	10 10 04
Ⓑ Ø 14 mm acier nickelé	1x	10 10 05
Ⓐ ouverture 110°		
Ⓑ ouverture 100°		



Boutons & poignées de meuble

Bouton "champignon"

Dimensions	nb. de pièces	réf.
Ø 25 mm	1x	10 13 54
Ø 35 mm	1x	10 13 05

pin poncé



Bouton "voiture"

Dimensions	nb. de pièces	réf.
32 mm	1x	10 13 38

pin brut



Poignée de meuble

Dimensions	nb. de pièces	réf.
Ø 16 mm 64 mm	1x	10 13 36
Ø 16 mm 96 mm	1x	10 13 42

pin poncé
(insert métallique M4)



Bouton "papillon"

Dimensions	nb. de pièces	réf.
32 mm	1x	10 13 39

pin brut



Bouton "champignon"

Dimensions	nb. de pièces	réf.
Ø 30 mm	1x	10 13 07
Ø 38 mm	1x	10 13 08
Ø 30 mm	6x	06 38 06

hêtre poncé
(insert métallique M4)



Bouton "champignon"

Dimensions	nb. de pièces	réf.
Ø 25 mm	1x	10 13 09
Ø 35 mm	1x	10 13 10
Ø 25 mm	6x	06 38 03

hêtre poncé
(insert métallique M4)



Bouton moderne

Dimensions	nb. de pièces	réf.
Ø 30 mm	1x	10 13 11
Ø 40 mm	1x	10 13 12
Ø 30 mm	6x	06 38 04

hêtre poncé
(insert métallique M4)



Bouton boule

Dimensions	nb. de pièces	réf.
Ø 30 mm	1x	10 13 13
Ø 35 mm	1x	10 13 58
Ø 30 mm	6x	06 38 07

hêtre poncé
(insert métallique M4)



Bouton style campagne

Dimensions	nb. de pièces	réf.
Ø 30 mm	1x	10 13 02
Ø 35 mm	1x	10 13 03
Ø 40 mm	1x	10 13 04

hêtre poncé
(insert métallique M4)



Poignée de meuble

Dimensions	nb. de pièces	réf.
Ø 16 mm 64 mm	1x	10 13 37
Ø 16 mm 96 mm	1x	10 13 43

hêtre poncé
(insert métallique M4)



Poignée de meuble moderne

Dimensions	nb. de pièces	réf.
96 mm	1x	10 13 44

hêtre poncé



Poignée de meuble

Dimensions	nb. de pièces	réf.
15x25x156 mm 96 mm	1x	10 13 52

hêtre clair verni
(insert métallique M4)





Bouton style campagne

Dimensions	nb. de pièces	réf.
Ø 30 mm	fx	10 13 14

hêtre laqué satiné



Bouton moderne

Dimensions	nb. de pièces	réf.
Ø 30 mm	fx	10 13 15

hêtre laqué satiné
(Insert métallique IM)



Bouton boule

Dimensions	nb. de pièces	réf.
Ø 30 mm	fx	10 13 16

hêtre laqué satiné
(Insert métallique IM)



Poignée de meuble

Dimensions	nb. de pièces	réf.
→ 96 mm	fx	10 13 59

pin peint
(Insert métallique IM)



Bouton boule

Dimensions	nb. de pièces	réf.
Ø 30 mm	fx	10 13 32

hêtre - zamack nickelé



Poignée de meuble

Dimensions	nb. de pièces	réf.
→ 96 mm	fx	10 13 51

hêtre - zamack nickelé
(Insert métallique IM)



Poignée design

Dimensions	nb. de pièces	réf.
Ø 24x14x184 mm → 128 mm	fx	10 13 60

hêtre clair verni
(Insert métallique IM)



Poignée arquée

Dimensions	nb. de pièces	réf.
Ø 16x34x182 mm → 128 mm	fx	10 13 61

hêtre clair verni
(Insert métallique IM)



Poignée en ellipse

Dimensions	nb. de pièces	réf.
Ø 26x27x126 mm → 96 mm	fx	10 13 62

hêtre clair verni
(Insert métallique IM)



Poignée

Dimensions	nb. de pièces	réf.
20x27x156 mm → 128 mm	fx	10 13 63

hêtre clair verni
(Insert métallique IM)
⊕ ouverture 100°

Boutons & poignées de meuble

Bouton globe

Dimensions	nb. de pièces	réf.
Ø 33 mm polypropylène poli	1x	10 13 17



Bouton "petit champignon"

Dimensions	nb. de pièces	réf.
Ⓐ Ø 26 mm	1x	10 13 18
Ⓐ Ø 34 mm	1x	10 13 19
Ⓑ Ø 34 mm	1x	10 13 20
Ⓐ polypropylène blanc		
Ⓑ polypropylène noir		



Poignée

Dimensions	nb. de pièces	réf.
Ø 10 mm 64 mm	1x	10 13 33
Ø 10 mm 96 mm	1x	10 13 45
polypropylène poli		



Poignée arquée

Dimensions	nb. de pièces	réf.
96 mm	1x	10 13 46
polypropylène poli		



Bouton design

Dimensions	nb. de pièces	réf.
	1x	10 13 01
métal nickelé mat		



Bouton design

Dimensions	nb. de pièces	réf.
Ø 28 mm	1x	10 13 31
zamack nickelé satiné		



Poignée avec rosettes

Dimensions	nb. de pièces	réf.
96 mm	1x	10 13 49
métal nickelé mat		



Poignée volute plate

Dimensions	nb. de pièces	réf.
96 mm	1x	10 13 47
métal nickelé satiné		



Poignée design

Dimensions	nb. de pièces	réf.
96 mm	1x	10 13 60
128 mm	1x	10 13 69
zamack nickelé satiné		



Poignée ovale plate

Dimensions	nb. de pièces	réf.
128 mm	1x	10 13 48
métal nickelé satiné		



Poignée ronde

Dimensions	nb. de pièces	réf.
Ⓐ 128 mm	1x	10 13 66
Ⓑ 128 mm	1x	10 13 67
métal nickelé satiné		



Poignée ovale design

Dimensions	nb. de pièces	réf.
96 mm	1x	10 13 65
métal nickelé satiné		





Bouton

Dimensions	nb. de pièces	réf.
Ø 30 mm laiton poli	1x	10 13 27



Bouton

Dimensions	nb. de pièces	réf.
Ø 24 mm	1x	10 13 21
Ø 32 mm	1x	10 13 22
métal nickelé satiné		



Bouton

Dimensions	nb. de pièces	réf.
Ø 24 mm	1x	10 13 64
Ø 32 mm	1x	10 13 25
métal chromé		



Poignée

Dimensions	nb. de pièces	réf.
→ 90 mm acier nickelé	1x	10 13 55



Bouton rustique

Dimensions	nb. de pièces	réf.
Ø 30 mm	1x	10 13 29
Ø 35 mm	1x	10 13 30
métal finition vieil argent		



Poignée rustique ovale

Dimensions	nb. de pièces	réf.
55x40 mm	1x	10 13 26
métal finition vieil argent		



Bouton de tiroir

Dimensions	nb. de pièces	réf.
Ø 30 mm porcelaine	1x	10 13 06



Bouton

Dimensions	nb. de pièces	réf.
Ø 30 mm métal vieux laiton	1x	10 13 28



Bouton

Dimensions	nb. de pièces	réf.
Ø 24 mm	1x	10 13 23
Ø 32 mm	1x	10 13 24
métal laitonné brillant		



Poignée

Dimensions	nb. de pièces	réf.
→ 64 mm	1x	10 13 34
→ 96 mm	1x	10 13 40
métal chromé		



Poignée

Dimensions	nb. de pièces	réf.
→ 64 mm	1x	10 13 35
→ 96 mm	1x	10 13 41
métal doré		



Pendant rustique

Dimensions	nb. de pièces	réf.
48x23 mm	1x	10 13 00
métal finition vieil argent		



Poignée rustique

Dimensions	nb. de pièces	réf.
→ 86 mm	1x	10 13 53
→ 128 mm	1x	10 13 68
métal finition vieil argent		

Équerres

Équerre de chaise

Dimensions	nb. de pièces	réf.
24x24x2 mm	4x	10 07 63
30x30x2 mm	4x	10 07 70
40x40x2 mm	4x	10 07 64
50x50x2 mm	4x	10 07 65
60x60x2 mm	4x	10 07 66
70x70x2 mm	4x	10 07 67
80x80x2 mm	4x	10 07 68
■ 30x30x2 mm	1x	03 92 80
■ 40x40x2 mm	1x	03 92 81
■ 50x50x2 mm	1x	03 92 82
■ 60x60x2 mm	1x	03 92 83
■ 70x70x2 mm	1x	03 92 84
■ 80x80x2 mm	1x	03 92 85
■ 90x90x3 mm	1x	03 99 20
■ 100x100x2 mm	1x	03 92 86
■ 100x100x3 mm	1x	03 99 21
■ 120x120x3 mm	1x	03 99 22
■ 140x140x3 mm	1x	03 99 23
■ 160x160x2 mm	1x	04 66 13
■ 30x30x2 mm	20x	03 99 24
■ 40x40x2 mm	20x	03 99 25
■ 50x50x2 mm	20x	03 99 26
■ 60x60x2 mm	20x	03 99 27
■ 70x70x2 mm	20x	03 99 28

acier zingué

Équerre de chaise

Dimensions	nb. de pièces	réf.
25x25x2 mm	4x	10 07 92
30x30x2 mm	4x	10 07 71
40x40x2 mm	4x	10 07 72
50x50x2 mm	4x	10 07 73
60x60x2 mm	4x	10 07 74
70x70x2 mm	4x	10 07 75
80x80x2 mm	4x	10 07 76

acier plastifié blanc

Équerre de chaise

Dimensions	nb. de pièces	réf.
24x24x2 mm	4x	10 07 88
30x30x2 mm	4x	10 07 89
40x40x2 mm	4x	10 07 90
50x50x2 mm	4x	10 07 91

acier plastifié noir

Équerre plate

Dimensions	nb. de pièces	réf.
30x30x2 mm	4x	10 07 77
40x40x2 mm	4x	10 07 83
50x50x2 mm	4x	10 07 78
60x60x2 mm	4x	10 07 79
70x70x2 mm	4x	10 07 80
80x80x2 mm	4x	10 07 81
■ 30x30x2 mm	1x	03 92 87
■ 40x40x2 mm	1x	03 92 88
■ 60x60x2 mm	1x	03 92 89
■ 80x80x2 mm	1x	03 92 90
■ 100x100x2 mm	1x	03 92 91
■ 190x190x2 mm	1x	04 66 27
■ 40x40x2 mm	20x	03 99 43
■ 60x60x2 mm	20x	03 99 44

acier zingué

Équerre de renfort

Dimensions	nb. de pièces	réf.
■ 50x50x4 mm	1x	03 99 29
■ 70x70x4 mm	1x	03 99 30
■ 100x100x4 mm	1x	03 99 31
■ 120x120x4 mm	1x	03 99 32
■ 140x140x4 mm	1x	03 99 33
■ 190x190x4 mm	1x	03 99 34
■ 220x220x4 mm	1x	03 99 35
■ 250x250x4 mm	1x	03 99 36

acier zingué

Équerre de renfort

Dimensions	nb. de pièces	réf.
■ 50x50x4 mm	1x	03 99 37
■ 70x70x4 mm	1x	03 99 38
■ 100x100x4 mm	1x	03 99 39

acier plastifié blanc

Équerre de renfort

Dimensions	nb. de pièces	réf.
■ 50x50x4 mm	1x	03 99 40
■ 70x70x4 mm	1x	03 99 41
■ 100x100x4 mm	1x	03 99 42

acier plastifié noir

Équerres & pattes d'assemblage



Équerre contre coudée

Dimensions	nb. de pièces	réf.
⊕ 40x30x1,5 mm	4x	10 07 57
⊕ 40x30x1,5 mm	4x	10 07 58
⊕ 60x60x1,5 mm	4x	10 07 59
⊕ 60x60x1,5 mm	4x	10 07 60
⊕ 80x80x1,5 mm	4x	10 07 61
⊕ 80x80x1,5 mm	4x	10 07 62
■ ⊕ 40x40x1,5 mm	1x	03 92 95
■ ⊕ 40x40x1,5 mm	1x	03 92 96
■ ⊕ 60x60x1,5 mm	1x	03 92 97
■ ⊕ 60x60x1,5 mm	1x	03 92 98

acier zingué

Équerre tronquée

Dimensions	nb. de pièces	réf.
■ 70x40x2 mm	1x	03 99 50
■ 70x50x2 mm	1x	03 99 51
■ 70x70x2 mm	1x	03 99 52
■ 70x80x2 mm	1x	03 99 53
■ 70x100x2 mm	1x	03 99 54
■ 70x120x2 mm	1x	03 99 55
■ 70x140x2 mm	1x	03 99 56

acier zingué

Équerre de fenêtre

Dimensions	nb. de pièces	réf.
■ 100x100x2 mm	1x	03 99 45
■ 120x120x2 mm	1x	03 99 46
■ 140x140x2 mm	1x	03 99 47
■ 160x160x2 mm	1x	03 99 49
■ 190x190x2 mm	1x	03 99 48

acier zingué

Patte d'assemblage

Dimensions	nb. de pièces	réf.
60x15x2 mm	4x	10 07 56
80x15x2 mm	4x	10 07 52
100x15x2 mm	4x	10 07 54
120x15x2 mm	4x	10 07 49
■ 60x15x2 mm	1x	03 92 92
■ 80x15x2 mm	1x	03 92 93
■ 100x15x2 mm	1x	03 92 94
■ 120x15x2 mm	1x	04 66 35
■ 140x15x2 mm	1x	03 99 57
■ 160x15x2 mm	1x	03 99 58
■ 180x15x2 mm	1x	03 99 59
■ 200x15x2 mm	1x	03 99 60

acier zingué

Équerre de chaise

Dimensions	nb. de pièces	réf.
30x30x2 mm	4x	10 07 94
50x50x2 mm	4x	10 07 96



Équerre

Dimensions	nb. de pièces	réf.
25x25x45 mm acier zingué	4x	10 07 85

Équerre universelle

Dimensions	nb. de pièces	réf.
42x50 mm acier zingué	4x	10 07 84

Patte d'assemblage

Dimensions	nb. de pièces	réf.
60x15x2 mm	4x	10 07 51
80x15x2 mm	4x	10 07 53
100x15x2 mm	4x	10 07 55

acier plastifié blanc

Patte d'assemblage

Dimensions	nb. de pièces	réf.
60x15x2 mm	4x	10 07 86

acier plastifié noir

Patte d'assemblage en T

Dimensions	nb. de pièces	réf.
80x40x15 mm acier zingué	1x	10 07 50

Équerre en T

Dimensions	nb. de pièces	réf.
80x40x15 mm acier zingué	1x	10 07 48

Patte d'assemblage renforcée

Dimensions	nb. de pièces	réf.
■ 200x30x3 mm acier zingué	1x	03 99 61



Équerres & assemblages plastique

Agrafe de paroi des meubles

Dimensions	nb. de pièces	réf.
50x	4x	10 15 14

acier zingué

Assemblage simple

Dimensions	nb. de pièces	réf.
Ⓐ 24x23x23 mm	4x	10 05 00
Ⓑ 24x23x23 mm	4x	10 05 03
Ⓒ 24x23x23 mm	4x	10 04 99
Ⓓ 24x23x23 mm	12x	10 05 12
■ Ⓐ 24x23x23 mm	12x	10 05 15
■ Ⓐ 24x23x23 mm	16x	03 99 15
■ Ⓐ 24x23x23 mm	50x	03 99 19

Ⓐ plastique blanc
Ⓑ plastique marron
Ⓒ plastique crème

Équerre

Dimensions	nb. de pièces	réf.
24x24x16 mm	4x	10 05 05
■ 24x24x16 mm	20x	10 05 10
40x40x16 mm	4x	10 05 06
■ 40x40x16 mm	20x	10 05 13

plastique blanc

Assemblage large

Dimensions	nb. de pièces	réf.
24x43x23 mm	4x	10 04 98
■ 24x43x23 mm	12x	10 05 11

plastique blanc

Assemblage déco

Dimensions	nb. de pièces	réf.
25x25x50 mm	1x	10 04 97

plastique blanc

Équerre assemblage des meubles

Dimensions	nb. de pièces	réf.
10 mm	12x	10 15 11

plastique

Équerre assemblage des meubles

Dimensions	nb. de pièces	réf.
10 mm	4x	10 15 10

zamack

pour bois épaisseur 5 mm.

Assemblage haut

Dimensions	nb. de pièces	réf.
Ⓐ 24x33x33 mm	4x	10 05 01
Ⓑ 24x33x33 mm	4x	10 05 02
■ Ⓐ 24x33x33 mm	1x	10 05 09
■ Ⓐ 24x33x33 mm	12x	10 05 16

Ⓐ plastique blanc
Ⓑ plastique marron

Équerre assemblage meuble

Dimensions	nb. de pièces	réf.
28x28x44 mm	4x	10 15 09

plastique

Équerre large

Dimensions	nb. de pièces	réf.
24x24x36 mm	4x	10 05 07
■ 24x24x36 mm	20x	10 05 14

plastique blanc

Raccord angulaire 90-270°

Dimensions	nb. de pièces	réf.
45x55x5 mm	4x	10 15 06

plastique

Raccord angulaire

Dimensions	nb. de pièces	réf.
16x11 mm	20x	10 15 07

plastique

Raccord angulaire universel

Dimensions	nb. de pièces	réf.
15x11x11 mm	20x	10 15 05

plastique

Attaches & assemblages de meuble



Attache porte tableau

Dimensions	nb. de pièces	réf.
32x32 mm acier	4x	10 05 20



Attache porte tableau

Dimensions	nb. de pièces	réf.
40x25 mm acier zingué	7x	10 05 21



Platine boutonnière

Dimensions	nb. de pièces	réf.
43 mm acier zingué	2x	10 14 47



Attache petit meuble

Dimensions	nb. de pièces	réf.
50 mm	2x	10 05 40
60 mm	5x	10 05 23
85 mm	2x	10 05 24
90 mm acier zingué	2x	10 05 25



Attache d'angle pour meuble

Dimensions	nb. de pièces	réf.
75x75 mm acier zingué	2x	10 05 27



Attache triangulaire

Dimensions	nb. de pièces	réf.
77,5x71x98 mm acier zingué	1x	10 14 46



Huit de fixation

Dimensions	nb. de pièces	réf.
acier zingué	6x	10 05 26



Attache de meuble réglable

Dimensions	nb. de pièces	réf.
acier zingué	1x	10 05 32



Attache petit meuble

Dimensions	nb. de pièces	réf.
24x40 mm acier zingué	8x	10 05 22



Attache de meuble réglable

Dimensions	nb. de pièces	réf.
acier zingué	1x	10 05 31



Attache meuble

Dimensions	nb. de pièces	réf.
93x20x55 mm acier	2x	10 05 35



Attache meuble

Dimensions	nb. de pièces	réf.
78x20 mm acier zingué	2x	10 05 36

Supports de meuble



Ferrure de suspension

Dimensions	nb. de pièces	réf.
50x40 mm acier zingué	2x	10 14 48



Profil double "Z"

Dimensions	nb. de pièces	réf.
100x43 mm acier zingué	2x	10 05 41



Rail de fixation pour profil "Z"

Dimensions	nb. de pièces	réf.
2 m x 35 mm acier zingué	1x	10 05 42



Attache réglable pour élément

Dimensions	nb. de pièces	réf.
plastique blanc	2 jeux	10 05 33
plastique marron	2 jeux D et G	10 05 34



Attache réglable pour élément

Dimensions	nb. de pièces	réf.
plastique marron	1 jeu D et G	10 11 76



fixation par tourillons



Attache réglable pour élément

Dimensions	nb. de pièces	réf.
plastique blanc	1 jeu D et G	10 15 93



Ferrure d'assemblage

Dimensions	nb. de pièces	réf.
43x35 mm acier bichromaté	4x	10 14 49



Support meuble lourd

Dimensions	nb. de pièces	réf.
76x45 mm	2x	10 05 28
76x45 mm acier zingué	10x	10 05 39



Ferrure d'armoire

Dimensions	nb. de pièces	réf.
41x12 mm acier laitoné	4x	10 06 15



Ferrure d'armoire

Dimensions	nb. de pièces	réf.
40x10 mm acier nickelé	4x	10 14 88



Ferrure d'assemblage en applique

Dimensions	nb. de pièces	réf.
40x20 mm plastique blanc	4x	10 05 95
plastique marron	4x	10 05 96



Kit attache réglable pour élément

Dimensions	nb. de pièces	réf.
plastique blanc	1 jeu D et G	10 15 94



Glissière pour réfrigérateur

Dimensions	nb. de pièces	réf.
150 mm plastique marron	1 jeu	10 14 50
plastique blanc	1 jeu	10 15 92

pour porte intégrée

Vis d'assemblage



Vis d'assemblage tête cylindrique

Dimensions	nb. de pièces	réf.
Ø 6x50 mm	4x	10 06 17
acier zingué plot : Ø 10x14,7 mm		



Vis d'assemblage tête bombée

Dimensions	nb. de pièces	réf.
Ø 6x50 mm	4x	10 06 49
Ø 6x70 mm	4x	10 06 50
Ø 6x100 mm	4x	10 06 18
acier plot : Ø 10x14,7 mm		



Vis d'assemblage tête plate

Dimensions	nb. de pièces	réf.
Ø 6x60 mm	4x	10 15 87
acier zingué plot : Ø 10x14,7 mm		



Plot pour vis d'assemblage

Dimensions	nb. de pièces	réf.
Ø 10x14,7 mm	4x	10 15 95
acier zingué		



Vis d'assemblage

Dimensions	nb. de pièces	réf.
Ⓐ 30-39 mm	4x	10 06 09
36-45 mm	4x	10 06 11
44-51 mm	4x	10 06 13
Ⓑ 30-39 mm	4x	10 06 10
36-45 mm	4x	10 06 12
44-51 mm	4x	10 06 14
Ⓐ acier - plastique blanc		
Ⓑ acier - plastique marron		



Vis de jonction

Dimensions	nb. de pièces	réf.
M4 Ø 5x27 mm	4x	10 06 44
M4 Ø 5x35 mm	4x	10 06 45
■ M4 Ø 5x27 mm	20x	10 06 31
■ M4 Ø 5x35 mm	20x	10 06 32
M6 Ø 8x38/48 mm	4x	10 15 01
acier nickelé		



Vis d'assemblage tête fraisée

Dimensions	nb. de pièces	réf.
Ø 6x50 mm	4x	10 06 51
Ø 6x70 mm	4x	10 06 52
acier zingué		



Vis d'assemblage

Dimensions	nb. de pièces	réf.
Ø 5x40 mm	4x	10 15 88
Ø 5x50 mm	4x	10 06 07
Ø 6,3x40 mm + Ⓐ	4x	10 14 56
■ Ø 6,3x40 mm	10x	10 14 57
Ø 7x50 mm + Ⓐ	12x	10 06 55
Ø 7x50 mm	4x	10 06 08
Ø 7x50 mm + Ⓐ	4x	10 05 99
■ Ø 7x50 mm	24x	10 06 33
Ø 7x60 mm + Ⓐ	4x	10 06 00
acier zingué		



Vis d'assemblage

Dimensions	nb. de pièces	réf.
Ø 6x36/44 mm	2x	10 06 46
Ø 6x46/54 mm	2x	10 06 47
acier laitoné		



Vis d'assemblage

Dimensions	nb. de pièces	réf.
Ø 4x45 mm	4x	10 06 16
acier		



Écrou borgne

Dimensions	nb. de pièces	réf.
Ø 6 mm	4x	10 05 47
acier laitoné		



Vis de reliure

Dimensions	nb. de pièces	réf.
10 mm	2x	10 06 48
20 mm	4x	10 06 01
30 mm	2x	10 06 02
laiton		



Kits d'assemblage

Assemblage plan de travail

Dimensions	nb. de pièces	réf.
65 mm	2x	10 05 37
150 mm	2x	10 05 38
Vis Ø 6 mm acier zingué		



Assemblage plan de travail

Dimensions	nb. de pièces	réf.
81 mm	2x	10 15 03
acier zingué avec vis de réglage		



Assemblage excentrique

Dimensions	nb. de pièces	réf.
Ø 7x87 mm	2x	10 05 94
Boltier Ø 15x12,6 mm acier zingué épaisseur bois mini 16 mm		



articulé

Kit vis de rappel

Dimensions	nb. de pièces	réf.
Ø 6x60 mm	2x	10 06 38
Écrou Ø 14 mm acier zingué		



Assemblage excentrique

Dimensions	nb. de pièces	réf.
35 mm	2x	10 14 58
Goujon Ø 7,8x47,5 mm Boltier Ø 15x10 mm acier épaisseur bois mini 12,5 mm		



Assemblage excentrique

Dimensions	nb. de pièces	réf.
34 mm	2x	10 14 52
Goujon Ø 7x41,7 mm Boltier Ø 15x12,6 mm Écrou plastique Ø 9x11 mm acier - plastique épaisseur bois mini 16 mm		



Ferrure d'assemblage

Dimensions	nb. de pièces	réf.
35 mm	4x	10 14 87
Goujon Ø 7x35 mm Boltier Ø 12x10 mm acier épaisseur bois mini 12,5 mm		



Assemblage excentrique

Dimensions	nb. de pièces	réf.
85 mm	2x	10 14 54
Goujon Ø 7x82 mm Boltier Ø 15x12,6 mm acier épaisseur bois mini 16 mm		



Goujon à visser

Dimensions	nb. de pièces	réf.
Ø 7x24 mm	8x	10 14 90
Ø 7x34 mm	8x	10 14 91
acier zingué		



Boîtier d'assemblage

Dimensions	nb. de pièces	réf.
Ø 15x12,6 mm	8x	10 14 92
acier épaisseur bois mini 16 mm		



Ferrure d'assemblage

Dimensions	nb. de pièces	réf.
1 - 34 mm	4x	10 05 91
2 - 34 mm	4x	10 05 92
3 - 34 mm	4x	10 05 93
Goujon Ø 6,8x43 mm 1 - Boltier Ø 15x12,6 mm - 16 mm 2 - Boltier Ø 15x13,6 mm - 18 mm 3 - Boltier Ø 15x14,6 mm - 20 mm acier • = épaisseur bois mini		





Assemblage excentrique

Dimensions	nb. de pièces	réf.
------------	---------------	------

30 mm	4x	10 14 83
-------	----	----------

A - Boltier Ø 20x13 mm

B - Boltier Ø 10x10 mm

Vis Ø 6x20 mm

acier nickelé

épaisseur bois mini 16 mm



Assemblage excentrique

Dimensions	nb. de pièces	réf.
1 - 24 mm	2x	10 06 36
2 - 32 mm	2x	10 06 37

1 - Goujon Ø 6,8x31 mm

2 - Goujon Ø 6,8x41 mm

Boltier commun Ø 15x12,6 mm

Écrou plastique Ø 9x11 mm

épaisseur bois mini 16 mm

acier + plastique



Ferrure d'assemblage à encastrer

Dimensions	nb. de pièces	réf.
------------	---------------	------

9,5 mm	8x	10 14 84
--------	----	----------

plastique

Boltier Ø 20x12,6 mm

Vis Ø 6x20 mm

acier

épaisseur bois mini 16 mm



Assemblage excentrique

Dimensions	nb. de pièces	réf.
------------	---------------	------

10 mm	2x	10 06 53
-------	----	----------

Boltier Ø 25x14 mm

Vis Ø 6x20 mm

acier - plastique

épaisseur bois mini 18 mm



Assemblage excentrique

Dimensions	nb. de pièces	réf.
Ⓐ 32 mm	4x	10 06 05
Ⓑ 32 mm	4x	10 06 06
Ⓐ 32 mm	8x	10 05 97
Ⓑ 32 mm	2x	10 06 35

Boltier Ø 25x12 mm

Vis Ø 7x35 mm

Écrou plastique Ø 11x13 mm

Ⓐ acier - cache plastique blanc

Ⓑ acier - cache plastique marron

épaisseur bois mini 16 mm



Ferrure d'assemblage à encastrer

Dimensions	nb. de pièces	réf.
------------	---------------	------

9,5 mm	8x	10 14 85
--------	----	----------

plastique

Boltier Ø 20x12,6 mm

Vis Ø 6x20 mm

acier - plastique

épaisseur bois mini 16 mm



Cache pour excentrique

Dimensions	nb. de pièces	réf.
Ø 25 mm	4x	10 14 59

plastique



Ferrure d'assemblage à encastrer

Dimensions	nb. de pièces	réf.
------------	---------------	------

9,5 - 18 - 9,5 mm	8x	10 14 86
-------------------	----	----------

Boltier Ø 20x12,6 mm

Vis Ø 6x20 mm

Raccord fileté Ø 6x18 mm

acier

épaisseur bois mini 16 mm

Éléments d'assemblage



Vis d'assemblage avec rondelle

Dimensions	nb. de pièces	réf.
Ø 7x35 mm	4x	10 06 39
Ø 7x50 mm	4x	10 06 40

acier



Vis d'assemblage avec écrou

Dimensions	nb. de pièces	réf.
★ Ø 7x50 mm	2x	10 06 03
Ø 7x60 mm	2x	10 06 19
Ø 8x60 mm	2x	10 06 20
Ø 8x80 mm	2x	10 06 21

acier - acier bichromaté

★ cette référence est au pas de 150



Vis d'assemblage avec plaque

Dimensions	nb. de pièces	réf.
★ Ø 7x45 mm	2x	10 06 04

acier

★ cette référence est au pas de 150



Vis d'assemblage avec platine

Dimensions	nb. de pièces	réf.
★ Ø 9x100 mm	2x	10 05 98

acier

★ cette référence est au pas de 150



Vis d'assemblage avec écrou

Dimensions	nb. de pièces	réf.
Ø 9x80 mm	2x	10 14 53

acier
acier bichromaté



Écrou insert

Dimensions	nb. de pièces	réf.
Ø 6 mm	4x	10 05 56
Ø 8 mm	4x	10 05 57

plastique



Écrou insert rond

Dimensions	nb. de pièces	réf.
Ø 14x14 mm	4x	10 05 52

laiton
Pour vis M 8

★ cette référence est au pas de 150



Écrou insert à frapper

Dimensions	nb. de pièces	réf.
Ø 5x9 mm	12x	10 14 51

Pour vis M 4
laiton



Écrou insert cuvette

Dimensions	nb. de pièces	réf.
Ø 12x12 mm	4x	10 05 58

Pour vis M 6
acier laitoné



Étrier ouvert

Dimensions	nb. de pièces	réf.
Ø 30x12,5 mm	4x	10 05 90

acier zingué



Étrier fermé

Dimensions	nb. de pièces	réf.
Ø 30x12,5 mm	4x	10 05 89

acier



Jeu d'équerres

Dimensions	nb. de pièces	réf.
Ø 8 mm	2 jeux	10 06 34

2 haut et 2 bas
acier



Kit d'assemblage

Dimensions	nb. de pièces	réf.
Ø 30x12,5 mm	6x	101 596

Vis Ø 7x50 mm
Écrou Ø 7x12 mm
acier - laiton



Attache parisienne

Dimensions	nb. de pièces	réf.
15-20-30 mm	16x	10 07 40



Écrou à frapper

Dimensions	nb. de pièces	réf.
Ø 4 mm	8x	10 15 12
Ø 5 mm	4x	10 05 49
Ø 6 mm	4x	10 05 50
Ø 8 mm	4x	10 05 51
Ø 10 mm	4x	10 05 48
acier zincu		



Vis réglable pour pied

Dimensions	nb. de pièces	réf.
M8x60 mm	2x	10 14 93
acier zincu		



Embase taraudée

Dimensions	nb. de pièces	réf.
M 8 x 10 mm	4x	10 15 13



Vis réglable pour pied

Dimensions	nb. de pièces	réf.
M8x60 mm	2x	10 14 94
acier zincu		



Vis double filet bois/métal

Dimensions	nb. de pièces	réf.
Ø 4x25 mm	10x	10 06 27
Ø 4x50 mm	10x	10 06 28
Ø 6x60 mm	10x	10 06 41
Ø 8x80 mm	4x	10 06 42
acier zincu		



Vis d'assemblage tête fraisée pozi

Dimensions	nb. de pièces	réf.
Ø 3x20 mm	50x	10 14 95
acier zincu		



Vis double filet bois/bois

Dimensions	nb. de pièces	réf.
Ø 4x30 mm	5x	10 06 43
Ø 4x40 mm	5x	10 06 25
Ø 4x50 mm	5x	10 06 26
Ø 5x50 mm	5x	10 14 55
acier zincu		



Vis d'assemblage tête ronde pozi

Dimensions	nb. de pièces	réf.
Ø 4x16 mm	40x	10 14 96
acier bichromaté		



Gond équerre

Dimensions	nb. de pièces	réf.
40 mm	4x	10 05 29
50 mm	4x	10 05 30
acier zincu		





Éléments d'assemblage ou d'accrochage

Tourillons

Dimensions	nb. de pièces	réf.
Ø 6x30 mm	45x	10 06 24
Ø 6x60 mm	10x	10 15 04
Ø 8x35 mm	40x	10 06 22
Ø 10x40 mm	20x	10 06 23
■ Ø 6x30 mm	100x	03 97 36
■ Ø 8x35 mm	100x	03 97 77
■ Ø 10x40 mm	100x	03 97 35

bois

Cheville conique

Dimensions	nb. de pièces	réf.
70 mm	10x	10 06 54

bois

Cheville pour menuiserie

Dimensions	nb. de pièces	réf.
32 mm	25x	10 06 29
38 mm	15x	10 06 30

métal

Lamelle d'assemblage

Dimensions	nb. de pièces	réf.
■ T 10 mm	50x	03 97 37
■ T 20 mm	50x	03 97 38

bois

Patte à visser

Dimensions	nb. de pièces	réf.
40 mm	2x	10 09 82
60 mm	2x	10 09 83

acier zingué

Patte à pointe

Dimensions	nb. de pièces	réf.
60 mm	2x	10 09 80
80 mm	2x	10 09 81

acier zingué

Attache ouverte "esse"

Dimensions	nb. de pièces	réf.
26 mm	24x	10 07 42
35 mm	10x	10 07 43
45 mm	4x	10 07 44

acier zingué

Crochet queue de cochon

Dimensions	nb. de pièces	réf.
■ 150 mm	1x	03 36 27

acier zingué

Cache-vis

Accessoires de lit



Cache vis

Dimensions	nb. de pièces	réf.
Ø 16 mm	8x	10 07 00

laiton nickelé



Cache vis

Dimensions	nb. de pièces	réf.
Ø 12 mm	4x	10 06 99
Ø 16 mm	4x	10 07 02
Ø 18 mm	4x	10 07 01
Ø 22 mm	4x	10 14 60

laiton chromé



Cache vis

Dimensions	nb. de pièces	réf.
Ø 12 mm	4x	10 06 98
Ø 16 mm	4x	10 07 03
Ø 18 mm	4x	10 07 04
Ø 22 mm	4x	10 14 61

laiton poli



Taquet de lit

Dimensions	nb. de pièces	réf.
40x40 mm	4x	10 05 74
50x60 mm	4x	10 05 75

acier zingué



Ferrure de lit

Dimensions	nb. de pièces	réf.
90 mm	4x	03 97 13

acier zingué



Ferrure socle de lit

Dimensions	nb. de pièces	réf.
19 mm	4x	10 05 73

acier zingué



Ferrure de table

Dimensions	nb. de pièces	réf.
70 mm	4x	03 97 11

acier zingué



Cache vis adhésifs

Dimensions	nb. de pièces	réf.
Ø 14 mm	9x	10 07 10



Cache vis

Dimensions	nb. de pièces	réf.
Ø 3-3,5 mm	16x	10 07 12
Ø 3-3,5 mm	16x	10 07 11
plastique blanc		
plastique marron		



Cache obturateur

Dimensions	nb. de pièces	réf.
Ø 4 mm	16x	10 07 05
Ø 4 mm	16x	10 07 07
Ø 4 mm	16x	10 07 08
Ø 5 mm	16x	10 07 15
Ø 8 mm	16x	10 07 06
Ø 8 mm	16x	10 07 09
Ø 10 mm	16x	10 07 13
Ø 12 mm	8x	10 07 14
plastique blanc		
plastique marron		
plastique noir		



Taquet de lit queue d'aronde

Dimensions	nb. de pièces	réf.
35x45 mm	4x	10 05 71



Ferrure de lit

Dimensions	nb. de pièces	réf.
130 mm	4x	10 05 72

acier zingué



Ferrure de lit dossier

Dimensions	nb. de pièces	réf.
95 mm	2x	10 05 76

acier zingué

Taquets



Taquet

Dimensions	nb. de pièces	réf.
Ø 3 mm	8x	10 09 47
Ø 4 mm	8x	10 09 48
Ø 5 mm	8x	10 09 49

plastique transparent



Taquet cylindrique

Dimensions	nb. de pièces	réf.
Ø 4/4 mm	8x	10 09 44
Ø 4/5 mm	8x	10 09 45
Ø 5/5 mm	8x	10 09 46

acier zingué



Taquet

Dimensions	nb. de pièces	réf.
Ⓐ Ø 5 mm	8x	10 09 32
Ⓑ Ø 5 mm	8x	10 09 33

métal + caoutchouc



Taquet avec anneau

Dimensions	nb. de pièces	réf.
Ø 5 mm	8x	10 09 42

métal + caoutchouc



Taquet ventouse

Dimensions	nb. de pièces	réf.
Ⓐ Ø 5 mm	8x	10 09 39
Ⓑ Ø 5 mm	8x	10 09 40
Ⓒ Ø 5 mm	8x	10 09 41

Ⓐ plastique blanc
Ⓑ plastique noir
Ⓒ plastique transparent



Taquet

Dimensions	nb. de pièces	réf.
Ⓐ Ø 5 mm	8x	10 09 36
Ⓑ Ø 5 mm	8x	10 09 37
Ⓒ Ø 5 mm	8x	10 09 38

Ⓐ plastique blanc
Ⓑ plastique gris
Ⓒ plastique brun clair



Taquet pour tablette de verre

Dimensions	nb. de pièces	réf.
4,8-8,7 mm	8x	10 09 43

métal



Taquet réglable

Dimensions	nb. de pièces	réf.
Ø 5 mm	8x	10 09 35

métal



Taquet pour tablette de verre

Dimensions	nb. de pièces	réf.
Ø 5 mm	8x	10 09 34

métal



Taquet à pointe

Dimensions	nb. de pièces	réf.
Ⓐ 18 mm	8x	10 09 00
18 mm	24x	10 09 02
Ⓑ 18 mm	8x	10 09 01
18 mm	24x	10 09 03

Ⓐ plastique blanc
Ⓑ plastique marron



Taquet cylindrique

Dimensions	nb. de pièces	réf.
Ø 5-6 mm plastique	12x	10 09 31



Taquet à onglet

Dimensions	nb. de pièces	réf.
Ø 7 mm plastique	12x	10 09 25



Taquet à douille

Dimensions	nb. de pièces	réf.
Ø 4 mm	8x	10 09 04
Ø 7 mm	8x	10 09 06
acier nickelé		



Taquet à visser

Dimensions	nb. de pièces	réf.
15x20 mm	4x	10 09 20
10x23 mm	4x	10 09 21
laiton		



Taquet et douille

Dimensions	nb. de pièces	réf.
taquet Ø 7 mm douille Ø 8 mm acier laitoné	8x	10 09 09



Taquet équerre

Dimensions	nb. de pièces	réf.
Ⓐ Ø 5 mm	12x	10 09 26
■ Ø 5 mm	30x	10 14 82
Ⓑ Ø 5 mm	12x	10 09 27
Ⓐ Ø 7 mm	12x	10 09 28
Ⓑ Ø 7 mm	12x	10 09 29
Ⓐ Ø 8 mm	12x	10 09 30
Ⓐ plastique blanc		
Ⓑ plastique blanc		

Douille

Dimensions	nb. de pièces	réf.
Ø 7 mm acier nickelé	8x	10 09 11

Taquet

Dimensions	nb. de pièces	réf.
Ø 5 mm laiton	4x	10 09 10

Taquet et douille

Dimensions	nb. de pièces	réf.
taquet Ø 5 mm douille Ø 7 mm laiton nickelé	8x	10 09 05



Taquets et crémaillères

	Crémaillère		
	Dimensions	nb. de pièces	réf.
	■ 1 m	4x	03 97 51
	acier blanchi		




Taquet pour crémaillère			
	Dimensions	nb. de pièces	réf.
A - simple accroche		8x	10 09 64
B - double accroche		8x	10 09 69
plastique blanc			

	Crémaillère		
	Dimensions	nb. de pièces	réf.
	■ 2 m	1x	03 37 11
	alu couleur argent		

	Taquet pour crémaillère		
	Dimensions	nb. de pièces	réf.
		20x	10 09 63
	alu couleur argent		

Crémaillère

Dimensions	no. de pièces	réf.
------------	---------------	------

■ 14x14x2000 mm	1x	03 97 62
-----------------	----	----------

■ 18x18x2000 mm	1x	03 97 63
-----------------	----	----------

hêtre

	Crémaillère		
	Dimensions	nb. de pièces	réf.
	■ 16x2000 mm acier nickelé	1x	03 37 22

	Crémaillère		
	Dimensions	nb. de pièces	réf.
	■ 16x500 mm	1x	03 37 16
	■ 16x2000 mm	1x	03 37 18
acier laitoné			

Crémaillère		
Dimensions	nb. de pièces	réf.
■ 1 m	4x	03 97 50
acier couleur hêtre		

Taquet pour crémaillère			
Dimensions		nb. de pièces	réf.
A - simple accroche		8x	10 09 68
b - double accroche		8x	10 09 67
plastique couleur hêtre			

Crémaillère		
Dimensions	nb. de pièces	réf.
■ 2 m	1x	03 37 10
alu couleur or		

Taquet pour crémaillère		
Dimensions	nb. de pièces	réf.
	20x	10 09 62
alu couleur or		

Taquet pour crémaillère		
Dimensions	nb. de pièces	réf.
A - simple accroche	8x	10 09 66
b - double accroche	8x	10 09 65
plastique gris		

Taquet pour crémaillère		
Dimensions	nb. de pièces	réf.
16 mm	8x	10 09 07
16 mm	24x	10 09 60
acier nickelé		

Taquet pour crémaillère		
Dimensions	nb. de pièces	réf.
16 mm	8x	10 09 08
16 mm	24x	10 09 61
acier laitoné		

Crémaillères & consoles



Crémaillère simple

Dimensions	nb. de pièces	réf.
■ (A) 1 m	1x	03 50 00
■ 2 m	1x	03 50 01
■ (B) 1 m	1x	03 50 02
■ 2 m	1x	03 50 03

- (A) blanche
(B) grise



Crémaillère double

Dimensions	nb. de pièces	réf.
■ (A) 1 m	1x	03 50 04
■ 2 m	1x	03 50 05
■ (B) 1 m	1x	03 50 06
■ 2 m	1x	03 50 07

- (A) blanche
(B) grise



Console simple

Dimensions	nb. de pièces	réf.
■ 200 mm	1x	03 50 08
■ 250 mm	1x	03 50 09
■ 300 mm	1x	03 50 10
■ 350 mm	1x	03 50 11
■ 400 mm	1x	03 50 12

blanche



Console double

Dimensions	nb. de pièces	réf.
■ 220 mm	1x	03 50 18
■ 270 mm	1x	03 50 19
■ 370 mm	1x	03 50 20
■ 470 mm	1x	03 50 24

blanche



Console simple

Dimensions	nb. de pièces	réf.
■ 200 mm	1x	03 50 13
■ 250 mm	1x	03 50 14
■ 300 mm	1x	03 50 15
■ 350 mm	1x	03 50 16
■ 400 mm	1x	03 50 17

grise



Console double

Dimensions	nb. de pièces	réf.
■ 220 mm	1x	03 50 21
■ 270 mm	1x	03 50 22
■ 370 mm	1x	03 50 23
■ 470 mm	1x	03 50 25

grise



Console emboutie

Dimensions	nb. de pièces	réf.
■ 75x100 mm	1x	00 55 73
■ 100x125 mm	1x	00 55 74
■ 125x150 mm	1x	00 55 75
■ 150x200 mm	1x	00 55 76
■ 200x250 mm	1x	00 55 77
■ 250x300 mm	1x	00 55 78
■ 300x350 mm	1x	00 55 79
■ 350x400 mm	1x	00 55 80
■ 400x450 mm	1x	00 55 81

acier laqué blanc



Console emboutie

Dimensions	nb. de pièces	réf.
■ 75x100 mm	1x	00 55 83
■ 100x125 mm	1x	00 55 84
■ 125x150 mm	1x	00 55 85
■ 150x200 mm	1x	00 55 86
■ 200x250 mm	1x	00 55 87
■ 250x300 mm	1x	00 55 88
■ 300x350 mm	1x	00 55 89
■ 350x400 mm	1x	00 55 90
■ 400x450 mm	1x	00 55 91

acier laqué gris



Console

Dimensions	nb. de pièces	réf.
■ 65x100 mm	1x	00 55 45
■ 100x150 mm	1x	00 55 46
■ 130x200 mm	1x	00 55 47
■ 165x250 mm	1x	00 55 48
■ 200x300 mm	1x	00 55 49

alu blanchi



Console plate

Dimensions	nb. de pièces	réf.
■ 125x125 mm	1x	00 56 11
■ 125x150 mm	1x	00 56 12
■ 150x200 mm	1x	00 56 13

alu blanchi

Consoles



Console

Dimensions	nb. de pièces	réf.
■ 200x250 mm	fx	00 55 36
■ 250x300 mm	fx	00 55 37

hêtre



Console

Dimensions	nb. de pièces	réf.
■ 170x230 mm	fx	00 56 35
■ 230x280 mm	fx	00 56 36
■ 280x320 mm	fx	00 56 37

pin naturel



Console de style

Dimensions	nb. de pièces	réf.
■ 170x230 mm	fx	00 55 26
■ 230x280 mm	fx	00 55 27
■ 280x320 mm	fx	00 55 28

hêtre



Console simple

Dimensions	nb. de pièces	réf.
■ 150x200 mm	fx	00 55 32
■ 200x250 mm	fx	00 55 33

bois



Console

Dimensions	nb. de pièces	réf.
■ 100x150 mm	fx	00 56 38
■ 165x250 mm	fx	00 56 40

hêtre



Console EKMATIC

Dimensions	nb. de pièces	réf.
■ 110x300 mm	fx	03 38 57
■ 145x400 mm	fx	03 38 58

acier blanchi



Console rustique

Dimensions	nb. de pièces	réf.
■ (A) 150x200 mm	fx	00 58 00
■ 200x250 mm	fx	00 58 01
■ (B) 150x200 mm	fx	00 58 06
■ 200x250 mm	fx	03 58 07

(A) blanche

(B) noire



Console renforcée

Dimensions	nb. de pièces	réf.
■ 75x150 mm	fx	00 55 93
■ 100x200 mm	fx	00 55 94
■ 125x250 mm	fx	00 55 95
■ 145x300 mm	fx	00 55 96

alu



Console design

Dimensions	nb. de pièces	réf.
■ 150x200 mm	fx	00 58 02
■ 200x250 mm	fx	00 58 03

acier gris

Pattes à glace & divers



Patte à glace

Dimensions	nb. de pièces	réf.
Ø 16 mm	4x	10 09 86
Ø 18 mm	4x	10 09 84
Ø 20 mm	4x	10 09 87

laiton chromé



Patte à glace

Dimensions	nb. de pièces	réf.
Ø 16 mm	4x	10 09 88
Ø 18 mm	4x	10 09 90

laiton poli



Patte à glace de style

Dimensions	nb. de pièces	réf.
Ø 20 mm	4x	10 09 92

acier galvanisé



Patte à glace

Dimensions	nb. de pièces	réf.
Ø 20 mm	4x	10 09 95

époxy blanc



Patte à glace

Dimensions	nb. de pièces	réf.
6 mm	4x	10 09 85



Patte à glace à ressort

Dimensions	nb. de pièces	réf.
30x20 mm	4x	10 09 89

acier zingué



Patte à glace

Dimensions	nb. de pièces	réf.
6 mm	4x	10 09 91

laiton chromé



Patte à glace

Dimensions	nb. de pièces	réf.
Ⓐ 6 mm	4x	10 09 93
Ⓑ 6 mm	4x	10 09 94

Ⓐ laiton chromé

Ⓑ laiton poli



Passe câble

Dimensions	nb. de pièces	réf.
■ Ø 60 mm (noir)	1x	10 07 97
■ Ø 60 mm (blanc)	1x	10 07 98
■ Ø 60 mm (gris)	1x	10 07 99
■ Ø 60 mm (beige)	1x	60 19 45

plastique



Cale de compensation

Dimensions	nb. de pièces	réf.
A - 20x100 mm	4x	10 05 70
B - 20x100 mm	4x	10 15 99
C - 20x100 mm	4x	10 15 91

plastique

A marron

B blanche

C transparente



Passe câble

Dimensions	nb. de pièces	réf.
■ Ø 60 mm	1x	10 15 90

métal



Accessoires

volets roulants



Enrouleur pivotant avec sangle

Dimensions nb. de pièces réf.

119 mm 1x 10 00 50

Sangle plastique longueur 5,50 m
largeur 14 mm



Enrouleur pivotant avec sangle

Dimensions nb. de pièces réf.

80 mm 1x 10 00 51

Sangle plastique longueur 5 m
largeur maxi 14 mm



Enrouleur pivotant avec sangle

Dimensions nb. de pièces réf.

155 mm 1x 10 00 52

Sangle plastique longueur 5,50 m
largeur 14 mm



Enrouleur pivotant avec sangle

Dimensions nb. de pièces réf.

176 mm 1x 10 00 53

Sangle plastique longueur 5,50 m
largeur 14 mm



Enrouleur pivotant avec sangle

Dimensions nb. de pièces réf.

154 mm 1x 10 00 54

Sangle plastique longueur 5 m
largeur 14 mm



Enrouleur pivotant sans sangle

Dimensions nb. de pièces réf.

154 mm 1x 10 00 55

pour sangle plastique largeur maxi 14 mm



Enrouleur pivotant sans sangle

Dimensions nb. de pièces réf.

154 mm 1x 10 00 56

pour sangle plastique largeur maxi 14 mm



Enrouleur pivotant sans sangle

Dimensions nb. de pièces réf.

50 mm 1x 10 00 57

pour sangle largeur maxi 14 mm
capacité d'enroulement : 3,50 m
acier



Bloc guide pour treuil

Dimensions nb. de pièces réf.

165 mm 1x 10 00 59

(A) 6 pans - 7 mm

(B) entrée Ø 12 mm



Enrouleur à encastrer sans sangle

Dimensions nb. de pièces réf.

160 mm 1x 10 00 58

pour sangle longueur 5,50 m
largeur 20 mm



Sangle pour volet roulant

Dimensions nb. de pièces réf.

14x550 mm 1x 10 14 62



Butée pour volet

Dimensions nb. de pièces réf.

40 mm 2x 10 00 73

plastique



Butée d'arrêt pour volet

Dimensions nb. de pièces réf.

1x 10 00 74

acier - caoutchouc



Support clip pour manivelle

Dimensions nb. de pièces réf.

33x21 mm 1x 10 00 65

plastique blanc



Tige pour manivelle

Dimensions nb. de pièces réf.

Ø 12 mm x 1,20 m 1x 10 00 68

acier revêtu blanc



Manivelle pour volet roulant

Dimensions nb. de pièces réf.

Ø 12 mm 1x 10 00 69

pour tige



Guide à rotule

Dimensions nb. de pièces réf.

Ø 12 mm 1x 10 00 66

plastique blanc



Guide à rotule

Dimensions nb. de pièces réf.

10 mm 1x 10 00 67

plastique blanc



Guide pour sangle

Dimensions nb. de pièces réf.

maxi 23 mm 1x 10 00 70

pour sangle plastique



Guide pour sangle

Dimensions nb. de pièces réf.

maxi 15 mm 1x 10 00 71

pour sangle plastique



Guide pour sangle

Dimensions nb. de pièces réf.

maxi 14 mm 1x 10 00 72

pour sangle plastique



Cardan

Dimensions nb. de pièces réf.

10 mm 1x 10 00 60

Ø 12 mm

acier revêtu blanc



Cardan

Dimensions nb. de pièces réf.

10 mm 1x 10 00 63

10 mm

acier zingué nickelé



Cardan

Dimensions nb. de pièces réf.

10 mm 1x 10 00 61

10 mm

acier revêtu blanc



Cardan

Dimensions nb. de pièces réf.

Ø 12 mm 1x 10 00 64

Ø 12 mm

acier zingué nickelé



Cardan

Dimensions nb. de pièces réf.

Ø 12 mm 1x 10 00 62

Ø 12 mm

acier revêtu blanc

Penderie



Tube de penderie

Dimensions	nb. de pièces	réf.
1 m	1x	10 00 16

acier teinté laiton
☐ tube ovale 17,5x20 mm



Support extrémité tube

Dimensions	nb. de pièces	réf.
18x26 mm	2x	10 00 14

acier verni teinté laiton
☐ pour tube ovale 17,5x20 mm



Support extrémité tube

Dimensions	nb. de pièces	réf.
18x26 mm	2x	10 00 15

acier verni teinté laiton
☐ pour tube ovale 17,5x20 mm



Support milieu tube

Dimensions	nb. de pièces	réf.
32x72 mm	2x	10 00 13

acier verni teinté laiton
☐ pour tube ovale 17,5x20 mm



Tube de penderie

Dimensions	nb. de pièces	réf.
1 m	1x	10 00 17
2 m	1x	10 00 18

☐ tube ovale 30x15 mm
 acier laqué blanc
 épaisseur 6/10e - feuillard acier roulé soudé



Support milieu tube

Dimensions	nb. de pièces	réf.
18x26 mm	2x	10 00 04

zamack blanc
☐ pour tube ovale 30x15 mm



Support extrémité tube

Dimensions	nb. de pièces	réf.
	2x	10 00 03

zamack verni blanc
☐ pour tube ovale 30x15 mm



Support milieu tube

Dimensions	nb. de pièces	réf.
	2x	10 00 02

métal blanc
☐ pour tube ovale 30x15 mm



Support extrémité tube

Dimensions	nb. de pièces	réf.
	2x	10 00 00

zamack nickelé
☐ pour tube ovale 30x15 mm



Tube de penderie

Dimensions	nb. de pièces	réf.
1 m	1x	10 00 19
2 m	1x	10 00 20

acier chromé
☐ tube ovale 30x15 mm
 épaisseur 6/10e - feuillard acier roulé soudé



Support milieu tube

Dimensions	nb. de pièces	réf.
	2x	10 00 01

zamack nickelé
☐ tube ovale 30x15 mm



Tube de penderie

Dimensions	nb. de pièces	réf.
■ (A) 1 m	1x	10 00 21
■ (A) 2 m	1x	10 00 25
■ (B) 2 m	1x	10 00 23

(A) Ø 18 mm (B) Ø 25 mm

acier laqué blanc

épaisseur 6/10e - feuillard acier roulé soudé

Support extrémité tube

Dimensions	nb. de pièces	réf.
○ Ø 18 mm	2x	10 00 06
○ Ø 25 mm	2x	10 00 10

métal laqué blanc

Support milieu tube

Dimensions	nb. de pièces	réf.
○ Ø 18 mm	2x	10 00 08
○ Ø 25 mm	2x	10 00 12

métal laqué blanc

Tube de penderie

Dimensions	nb. de pièces	réf.
■ (A) 1 m	1x	10 00 22
■ (A) 2 m	1x	10 00 26
■ (B) 2 m	1x	10 00 24

(A) Ø 18 mm (B) Ø 25 mm

acier chromé

épaisseur 6/10e - feuillard acier roulé soudé

Support extrémité tube

Dimensions	nb. de pièces	réf.
○ Ø 18 mm	2x	10 00 05
○ Ø 25 mm	2x	10 00 09

métal chromé

Support milieu tube

Dimensions	nb. de pièces	réf.
○ Ø 18 mm	2x	10 00 07
○ Ø 25 mm	2x	10 00 11

métal chromé

Tube extensible de penderie

Dimensions	nb. de pièces	réf.
■ 0,90 à 1,20 m	1x	10 14 63

(A) Ø 18 mm (B) Ø 20 mm

acier chromé

épaisseur 6/10e - feuillard acier roulé soudé

Support extrémité tube

Dimensions	nb. de pièces	réf.
○ Ø 18 mm	2x	10 00 30
○ Ø 25 mm	2x	10 00 31

métal laqué doré

Support milieu tube

Dimensions	nb. de pièces	réf.
○ Ø 18 mm	2x	10 00 32
○ Ø 25 mm	2x	10 00 33

métal laqué doré

Tube de penderie

Dimensions	nb. de pièces	réf.
■ (A) 1 m	1x	10 00 27
■ (A) 2 m	1x	10 00 28
■ (B) 2 m	1x	10 00 29

(A) Ø 18 mm (B) Ø 25 mm

acier laqué doré

épaisseur 6/10e - feuillard acier roulé soudé



Rails

pour portes coulissantes



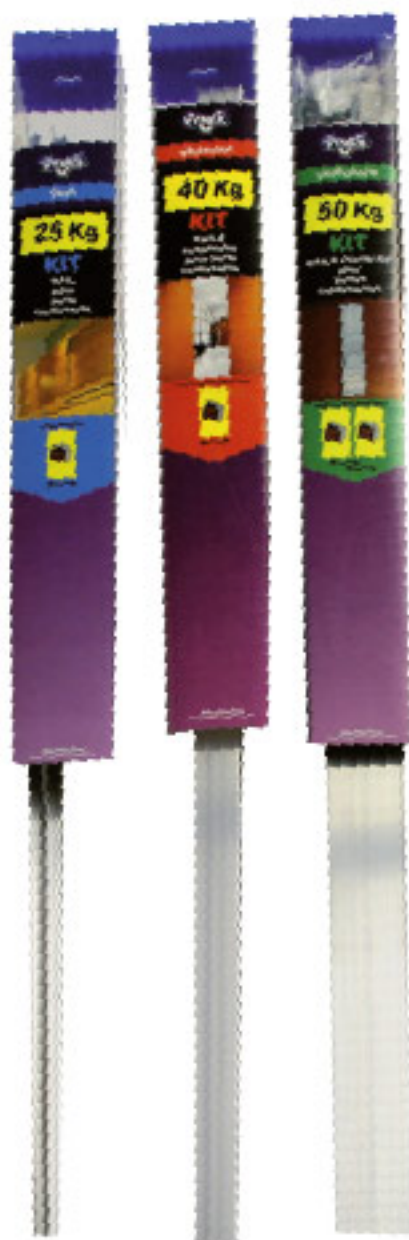
pour 1 porte.



pour 1 porte.



pour 1 porte.



aluminium

Rails

pour portes coulissantes & divers accessoires



Rail aluminium
pour une porte coulissante de 25 kg maxi

2 m 2x 10 14 00



Rail aluminium
pour une porte coulissante de 40 kg maxi

2 m 1x 10 14 01



Rail double aluminium 2 mètres
pour une porte coulissante de 25 kg maxi

2 m 1x 10 14 02



Pied de cuisine réglable

Dimensions	nb. de pièces	réf.
Ø 28 mm ABS noir	1x	10 16 00



Clip fixation sur plinthe bois

Dimensions	nb. de pièces	réf.
	2x	10 16 01



Roulettes

à platine pivotante



Roulette

Dimensions	nb. de pièces	réf.
■ Ø 75 mm	1x	04 46 06
■ Ø 100 mm	1x	04 46 07
■ Ø 125 mm	1x	04 47 09

roue caoutchouc noir



Roulette

Dimensions	nb. de pièces	réf.
■ Ø 30 mm	1x	04 47 11
■ Ø 40 mm	1x	04 47 12
■ Ø 43 mm	1x	04 47 13

roue plastique noir



Roulette

Dimensions	nb. de pièces	réf.
■ Ø 30 mm	1x	04 47 17
■ Ø 40 mm	1x	04 47 18

roue plastique blanc



Roulette boule

Dimensions	nb. de pièces	réf.
■ Ø 40 mm	1x	04 47 91
■ Ø 50 mm	1x	04 47 94

roue plastique noir



Roulette boule

Dimensions	nb. de pièces	réf.
■ Ø 40 mm	1x	04 47 81

roue caoutchouc gris



Roulettes jumelées

Dimensions	nb. de pièces	réf.
■ Ø 50 mm	1x	04 47 76

roue plastique noir



Roulette

Dimensions	nb. de pièces	réf.
■ Ø 31 mm	1x	04 47 02
■ Ø 42 mm	1x	04 47 03
■ Ø 50 mm	1x	04 47 04
■ Ø 60 mm	1x	04 47 05
■ Ø 75 mm	1x	04 47 06
■ Ø 100 mm	1x	04 47 07

roue caoutchouc gris



Roulette à frein

Dimensions	nb. de pièces	réf.
■ Ø 100 mm	1x	04 47 08

roue caoutchouc gris



Roulette à cornière

Dimensions	nb. de pièces	réf.
■ Ø 50 mm	1x	04 48 31

roue caoutchouc gris



Roulette de literie

Dimensions	nb. de pièces	réf.
■ Ø 50 mm	1x	04 48 41

roue plastique



Roulettes jumelées

Dimensions	nb. de pièces	réf.
■ Ø 40 mm	1x	04 47 70
■ Ø 50 mm	1x	04 47 73

roue plastique noir



Roulettes jumelées à frein

Dimensions	nb. de pièces	réf.
■ Ø 50 mm	1x	04 47 77

roue plastique noir

Roulettes



Roulette à platine fixe

Dimensions	nb. de pièces	réf.
■ Ø 75 mm	1x	04 47 26
■ Ø 100 mm	1x	04 47 27
■ Ø 125 mm	1x	04 47 28

roue caoutchouc noir



Roulette à platine fixe

Dimensions	nb. de pièces	réf.
■ Ø 35 mm	1x	04 47 22
■ Ø 42 mm	1x	04 47 23
■ Ø 50 mm	1x	04 47 24
■ Ø 60 mm	1x	04 47 25

roue caoutchouc gris



Roulette à platine fixe

Dimensions	nb. de pièces	réf.
■ Ø 23 mm	1x	04 47 37

roue plastique noir



Roulette à platine fixe

Dimensions	nb. de pièces	réf.
■ Ø 14 mm	1x	04 47 30
■ Ø 25 mm	1x	04 47 32
■ Ø 30 mm	1x	04 47 33

roue plastique noir



Roulette bille à platine fixe

Dimensions	nb. de pièces	réf.
■ Ø 30 mm	1x	04 48 51

acier laitonné
bille acier Ø 14 mm



Roulette à douille pivotante

Dimensions	nb. de pièces	réf.
■ Ø 38 mm	1x	04 48 11

roue plastique noir



Roulettes jumelées avec tige filetée

Dimensions	nb. de pièces	réf.
■ Ø 40 mm	1x	04 47 71
■ Ø 50 mm	1x	04 47 74

roue plastique noir



Roulettes jumelées à tige

Dimensions	nb. de pièces	réf.
■ Ø 40 mm	1x	04 47 72

roue plastique noir



Roulette à oeil

Dimensions	nb. de pièces	réf.
■ Ø 31 mm	1x	04 47 42
■ Ø 42 mm	1x	04 47 43
■ Ø 50 mm	1x	04 47 44
■ Ø 60 mm	1x	04 47 46
■ Ø 75 mm	1x	04 47 47
■ Ø 100 mm	1x	04 47 49

roue caoutchouc gris



Roulette frein à oeil

Dimensions	nb. de pièces	réf.
■ Ø 50 mm	1x	04 47 45

roue caoutchouc gris



Roulette à oeil

Dimensions	nb. de pièces	réf.
■ Ø 43 mm	1x	04 47 53

roue plastique noir



Roue de manutention

Dimensions	nb. de pièces	réf.
■ Ø 200 mm	1x	04 49 13

roue caoutchouc noir



Roue gonflable

Dimensions	nb. de pièces	réf.
■ Ø 260 mm	1x	04 49 31

roue caoutchouc noir

005 526	56	035 019	55	039 780	17	044 711	64	100 028	61	100 164	06	100 256	06	100 375	16	100 502	42
005 527	56	035 020	55	039 781	17	044 712	64	100 029	61	100 165	06	100 257	06	100 376	16	100 503	42
005 528	56	035 021	55	039 782	17	044 713	64	100 030	61	100 166	06	100 258	06	100 377	16	100 505	42
005 532	56	035 022	55	039 783	17	044 717	64	100 031	61	100 170	04	100 260	12	100 378	16	100 506	42
005 533	56	035 023	55	039 784	17	044 718	64	100 032	61	100 171	04	100 261	12	100 379	16	100 507	42
005 536	56	035 024	55	039 785	17	044 722	65	100 033	61	100 172	04	100 262	12	100 380	16	100 509	42
005 537	56	035 025	55	039 786	17	044 723	65	100 050	58	100 173	04	100 263	12	100 381	16	100 510	42
005 545	55	039 220	21	039 787	17	044 724	65	100 051	58	100 174	04	100 264	12	100 382	16	100 511	42
005 546	55	039 221	19	039 788	17	044 725	65	100 052	58	100 175	04	100 265	12	100 383	16	100 512	42
005 547	55	039 222	19	039 789	17	044 726	65	100 053	58	100 176	05	100 266	12	100 384	16	100 513	42
005 548	55	039 223	19	039 790	17	044 727	65	100 054	58	100 177	05	100 267	13	100 385	15	100 515	42
005 549	55	039 224	19	039 791	17	044 728	65	100 055	58	100 178	04	100 268	13	100 386	15	100 514	42
005 563	55	039 225	19	039 792	17	044 730	65	100 056	58	100 179	05	100 269	13	100 387	15	100 516	42
005 564	55	039 230	16	039 793	17	044 732	65	100 057	58	100 180	05	100 270	13	100 388	15	100 520	43
005 565	55	039 231	16	039 794	17	044 733	65	100 058	58	100 181	05	100 271	07	100 389	16	100 521	43
005 566	55	039 232	16	039 911	22	044 737	65	100 059	58	100 182	04	100 272	07	100 390	16	100 522	43
005 567	55	039 233	16	039 912	22	044 742	65	100 060	59	100 183	04	100 273	07	100 391	16	100 523	43
005 568	55	039 234	16	039 915	42	044 743	65	100 061	59	100 184	04	100 274	13	100 392	16	100 524	43
005 569	55	039 235	16	039 919	40	044 744	65	100 062	59	100 185	04	100 275	13	100 393	16	100 525	43
005 570	55	039 280	40	039 920	42	044 745	65	100 063	59	100 186	04	100 276	12	100 394	16	100 526	43
005 571	55	039 281	40	039 921	40	044 746	65	100 064	59	100 187	04	100 277	12	100 395	16	100 527	43
005 573	55	039 282	40	039 922	40	044 747	65	100 065	59	100 188	04	100 278	13	100 396	16	100 528	44
005 574	55	039 283	40	039 923	40	044 749	65	100 066	59	100 189	04	100 290	17	100 397	16	100 529	49
005 575	55	039 284	40	039 924	40	044 753	65	100 067	59	100 190	04	100 291	17	100 400	14	100 530	49
005 576	55	039 285	40	039 925	40	044 770	64	100 068	59	100 191	04	100 292	17	100 401	14	100 531	43
005 577	55	039 286	40	039 926	40	044 771	65	100 069	59	100 192	04	100 293	17	100 402	14	100 532	43
005 578	55	039 287	40	039 927	40	044 772	65	100 070	59	100 193	04	100 294	17	100 403	14	100 533	44
005 579	55	039 288	40	039 928	40	044 773	64	100 071	59	100 194	04	100 295	18	100 404	14	100 534	44
005 580	55	039 289	40	039 929	40	044 774	65	100 072	59	100 195	04	100 296	18	100 405	14	100 535	43
005 581	55	039 290	40	039 930	40	044 776	64	100 073	58	100 196	04	100 297	18	100 406	14	100 536	43
005 593	56	039 291	40	039 931	40	044 777	64	100 074	59	100 197	04	100 298	18	100 407	14	100 537	46
005 594	56	039 292	41	039 932	40	044 781	64	100 100	04	100 200	10	100 299	17	100 408	14	100 538	46
005 595	56	039 293	41	039 933	40	044 791	64	100 101	04	100 201	10	100 300	17	100 409	14	100 539	44
005 596	56	039 294	41	039 934	40	044 794	64	100 102	04	100 202	08	100 301	17	100 410	14	100 540	43
005 611	55	039 295	41	039 935	40	044 811	65	100 103	04	100 203	08	100 302	17	100 411	14	100 541	44
005 612	55	039 296	41	039 936	40	044 831	64	100 104	04	100 204	08	100 303	17	100 412	14	100 542	44
005 613	55	039 297	41	039 937	40	044 841	64	100 105	04	100 205	08	100 304	17	100 413	14	100 547	45
005 635	56	039 298	41	039 938	40	044 851	65	100 106	04	100 206	08	100 305	17	100 414	14	100 548	49
005 636	56	039 518	05	039 939	40	044 913	65	100 107	04	100 207	08	100 306	17	100 415	14	100 549	49
005 637	56	039 521	05	039 940	40	044 931	65	100 108	04	100 208	06	100 307	17	100 416	14	100 550	49
005 638	56	039 522	05	039 941	40	046 613	40	100 109	04	100 209	08	100 308	18	100 417	14	100 551	49
005 640	56	039 523	05	039 942	40	046 627	40	100 110	04	100 210	08	100 309	18	100 418	14	100 552	48
005 800	56	039 524	05	039 943	40	046 635	41	100 111	04	100 211	08	100 310	18	100 419	14	100 556	48
005 801	56	039 525	05	039 944	40	063 803	36	100 112	04	100 212	08	100 311	18	100 420	14	100 557	48
005 802	56	039 526	05	039 945	41	063 804	36	100 113	04	100 213	08	100 312	18	100 421	14	100 558	48
005 803	56	039 527	05	039 946	41	063 806	36	100 114	05	100 214	08	100 313	18	100 422	14	100 570	57
005 806	56	039 528	05	039 947	41	063 807	36	100 115	04	100 215	08	100 314	17	100 423	14	100 571	51
005 807	56	039 529	05	039 948	41	100 000	60	100 116	04	100 216	08	100 330	18	100 424	14	100 572	51
033 627	50	039 537	05	039 949	41	100 001	60	100 117	04	100 217	09	100 331	18	100 425	14	100 573	51
033 710	54	039 539	05	039 950	41	100 002	60	100 118	04	100 218	09	100 332	18	100 426	14	100 574	51
033 711	54	039 586	20	039 951	41	100 003	60	100 119	04	100 219	09	100 350	15	100 427	14	100 575	51
033 716	54	039 587	19	039 952	41	100 004	60	100 120	06	100 220	09	100 351	15	100 428	14	100 576	51
033 718	54	039 588	19	039 953	41	100 005	61	100 130	04	100 221	09	100 352	15	100 429	14	100 589	48
033 722	54	039 589	20	039 954	41	100 006	61	100 131	04	100 222	10	100 353	15	100 430	15	100 590	48
033 857	56	039 590	19	039 955	41	100 007	61	100 132	04	100 223	10	100 354	15	100 431	15	100 591	46
033 858	56	039 591	19	039 956	41	100 008	61	100 133	04	100 224	10	100 355	15	100 432	15	100 592	46
035 000	55	039 592	19	039 957	41	100 009	61	100 134	04	100 225	10	100 356	15	100 450	07	100 593	46
035 001	55	039 593	19	039 958	41	100 010	61	100 135	04	100 226	09	100 357	15	100 451	07	100 594	46
035 002	55	039 594	19	039 959	41	100 011	61	100 136	04	100 227	09	100 358	15	100 452	07	100 595	44
035 003	55	039 595	19	039 960	41	100 012	61	100 140	06	100 228	09	100 359	15	100 453	07	100 596	44
035 004	55	039 596	19	039 961	41	100 013	60	100 141	06	100 229	10	100 360	15	100 454	07	100 597	47
035 005	55	039 597	19	042 480	32	100 014	60	100 142	06	100 230	10	100 361	15	100 455	07	100 598	48
035 006	55	039 598	19	042 487	32	100 015	60	100 143	06	100 231	08	100 362	15	100 456	07	100 599	45
035 007	55	039 599	19	042 492	32	100 016	60	100 144	06	100 232	08	100 363	15	100 457	07	100 600	45
035 008	55	039 711	51	042 493	32	100 017	60	100 145	06	100 233	09	100 364	16	100 476	19	100 601	45
035 009	55	039 713	51	044 606	64	100 018	60	100 150	05	100 234	09	100 365	16	100 477	19	100 602	45
035 010	55	039 735	50	044 607	64	100 019	60	100 151	07	100 235	09	100 366	16	100 478	19	100 603	48
035 011	55	039 736	50	044 702	64	100 020	60	100 152	04	100 236	09	100 367	16	100 479	19	100 604	48
035 012	55	039 737	50	044 703	64	100 021	61	100 153	04	100 237	09	100 368	16	100 480	19	100 605	47
035 013	55	039 738	50	044 704	64	100 022	61	100 154	06	100 250	06	100 369	16	100 481	1		

100 612	45	100 757	41	100 948	52	101 064	22	101 172	25	101 272	32	101 369	39	101 445	30	101 566	11
100 613	45	100 758	41	100 949	52	101 065	22	101 173	25	101 273	32	101 370	04	101 446	43	101 567	15
100 614	45	100 759	41	100 950	54	101 067	22	101 174	25	101 274	32	101 371	04	101 447	43	101 568	15
100 615	44	100 760	41	100 961	54	101 068	22	101 175	25	101 275	33	101 372	04	101 448	44	101 569	16
100 616	45	100 761	41	100 962	54	101 069	22	101 176	44	101 276	32	101 373	04	101 449	44	101 570	15
100 617	45	100 762	41	100 963	54	101 070	22	101 177	25	101 277	32	101 374	04	101 450	44	101 571	16
100 618	45	100 763	40	100 964	54	101 071	22	101 178	25	101 278	32	101 375	04	101 451	48	101 572	15
100 619	48	100 764	40	100 965	54	101 072	22	101 179	25	101 279	32	101 376	04	101 452	48	101 573	16
100 620	48	100 765	40	100 966	54	101 073	22	101 180	25	101 300	39	101 377	04	101 453	48	101 574	16
100 621	48	100 766	40	100 967	54	101 074	22	101 181	25	101 301	38	101 378	04	101 454	46	101 575	16
100 622	50	100 767	40	100 968	54	101 080	23	101 182	25	101 302	36	101 379	05	101 455	49	101 576	16
100 623	50	100 768	40	100 969	54	101 081	23	101 183	25	101 303	36	101 380	05	101 456	45	101 577	16
100 624	50	100 770	40	100 980	50	101 082	23	101 184	24	101 304	36	101 381	05	101 457	45	101 578	16
100 625	49	100 771	40	100 981	50	101 083	23	101 185	26	101 305	36	101 382	05	101 458	46	101 579	15
100 626	49	100 772	40	100 982	50	101 084	23	101 186	26	101 306	39	101 383	10	101 459	47	101 580	15
100 627	49	100 773	40	100 983	50	101 085	23	101 187	26	101 307	36	101 384	07	101 460	51	101 581	15
100 628	49	100 774	40	100 984	57	101 086	23	101 188	26	101 308	36	101 385	07	101 461	51	101 582	15
100 629	50	100 775	40	100 985	57	101 090	23	101 189	26	101 309	36	101 386	18	101 462	58	101 583	16
100 630	50	100 776	40	100 986	57	101 091	23	101 190	26	101 310	36	101 387	18	101 463	61	101 584	16
100 631	45	100 777	40	100 987	57	101 092	23	101 191	26	101 311	36	101 388	18	101 464	30	101 587	45
100 632	45	100 778	40	100 988	57	101 093	23	101 192	27	101 312	36	101 389	18	101 465	04	101 588	45
100 633	45	100 779	40	100 989	57	101 094	23	101 193	27	101 313	36	101 390	18	101 466	04	101 589	07
100 634	48	100 780	40	100 990	57	101 095	24	101 194	26	101 314	37	101 391	18	101 467	04	101 590	57
100 635	47	100 781	40	100 991	57	101 096	24	101 195	26	101 315	37	101 392	15	101 469	04	101 591	57
100 636	47	100 783	40	100 992	57	101 097	24	101 197	26	101 316	37	101 393	12	101 470	30	101 592	44
100 637	47	100 784	41	100 993	57	101 098	24	101 203	26	101 317	38	101 394	12	101 471	30	101 593	44
100 638	46	100 785	41	100 994	57	101 099	24	101 204	26	101 318	38	101 395	13	101 472	26	101 594	44
100 639	48	100 786	41	100 995	57	101 100	24	101 205	26	101 319	38	101 396	13	101 473	25	101 595	45
100 640	48	100 788	40	101 001	33	101 101	24	101 206	26	101 320	38	101 397	28	101 482	53	101 596	48
100 641	49	100 789	40	101 002	33	101 102	24	101 207	26	101 321	39	101 398	28	101 483	47	101 597	25
100 642	49	100 790	40	101 003	33	101 110	23	101 208	26	101 322	39	101 399	25	101 484	47	101 598	07
100 643	49	100 791	40	101 004	33	101 111	23	101 209	26	101 323	39	101 400	63	101 485	47	101 599	57
100 644	45	100 792	40	101 005	33	101 112	23	101 210	26	101 324	39	101 401	63	101 486	47	101 600	63
100 645	45	100 794	41	101 006	28	101 113	23	101 211	26	101 325	39	101 402	63	101 487	46	101 601	63
100 646	45	100 796	41	101 007	28	101 114	24	101 212	26	101 326	39	101 403	30	101 488	44	601 501	10
100 647	45	100 797	57	101 008	28	101 116	25	101 213	26	101 327	39	101 404	30	101 490	46	601 502	10
100 648	45	100 798	57	101 009	28	101 117	24	101 214	26	101 328	39	101 405	05	101 491	46	601 503	08
100 649	45	100 799	57	101 010	28	101 118	24	101 215	26	101 329	39	101 406	05	101 492	46	601 504	08
100 650	45	100 800	52	101 011	28	101 119	24	101 216	26	101 330	39	101 407	05	101 493	49	601 505	08
100 651	45	100 901	52	101 012	28	101 120	04	101 217	26	101 331	38	101 408	05	101 494	49	601 506	08
100 652	45	100 902	52	101 013	28	101 121	04	101 220	27	101 332	37	101 409	05	101 495	49	601 522	19
100 653	47	100 903	52	101 014	33	101 122	04	101 221	27	101 333	38	101 410	05	101 496	49	601 523	20
100 654	50	100 904	53	101 015	33	101 125	22	101 222	27	101 334	39	101 411	05	101 501	45	601 524	21
100 655	45	100 905	53	101 016	33	101 126	22	101 225	26	101 335	39	101 412	05	101 503	46	601 525	21
100 656	51	100 906	53	101 017	33	101 130	22	101 226	26	101 336	36	101 413	05	101 504	50	601 526	20
100 657	51	100 907	54	101 018	33	101 131	22	101 227	28	101 337	36	101 414	05	101 505	42	601 527	20
100 700	51	100 908	54	101 019	33	101 138	29	101 228	27	101 338	36	101 415	06	101 506	42	601 528	20
100 701	51	100 909	53	101 030	23	101 139	29	101 230	27	101 339	36	101 416	06	101 507	42	601 537	20
100 702	51	100 910	53	101 031	23	101 140	29	101 231	27	101 340	39	101 417	06	101 509	42	601 940	20
100 703	51	100 911	53	101 032	23	101 141	29	101 234	27	101 341	39	101 418	06	101 510	42	601 941	21
100 704	51	100 920	53	101 033	22	101 142	29	101 235	27	101 342	36	101 419	16	101 511	42	601 942	19
100 705	51	100 921	53	101 034	22	101 143	29	101 236	27	101 343	36	101 420	16	101 512	49	601 943	19
100 706	51	100 925	53	101 035	22	101 144	29	101 238	27	101 344	36	101 421	15	101 513	49	601 944	19
100 707	51	100 926	53	101 036	22	101 145	29	101 241	27	101 345	38	101 422	15	101 514	42	601 945	57
100 708	51	100 927	53	101 037	22	101 146	29	101 250	31	101 346	38	101 423	15	101 518	10	601 946	20
100 709	51	100 928	53	101 038	22	101 147	29	101 251	31	101 347	38	101 424	15	101 519	10	601 947	21
100 710	51	100 929	53	101 039	22	101 148	29	101 253	31	101 348	38	101 425	15	101 520	10	601 948	20
100 711	51	100 930	53	101 040	22	101 149	30	101 254	31	101 349	38	101 426	15	101 521	10	601 949	20
100 712	51	100 931	53	101 041	22	101 150	30	101 255	31	101 350	38	101 428	16	101 523	07	601 950	20
100 713	51	100 932	52	101 042	22	101 151	29	101 256	31	101 351	37	101 429	16	101 550	11	601 951	20
100 714	51	100 933	52	101 043	22	101 152	30	101 257	31	101 352	36	101 430	16	101 551	11	601 952	20
100 715	51	100 934	52	101 044	22	101 153	29	101 258	31	101 353	39	101 431	16	101 552	11	601 953	21
100 740	49	100 935	52	101 045	22	101 154	29	101 259	31	101 354	36	101 432	16	101 553	11	601 954	21
100 742	50	100 936	52	101 046	22	101 155	29	101 260	31	101 355	39	101 433	16	101 554	11		
100 743	50	100 937	52	101 050	22	101 157	30	101 261	31	101 358	36	101 434	05	101 555	11		
100 744	50	100 938	52	101 051	22	101 158	29	101 262	31	101 359	37	101 435	05	101 556	11		
100 748	41	100 939	52	101 052	22	101 160	30	101 263	31	101 360	37	101 436	05	101 557	11		
100 749	41	100 940	52	101 053	22	101 163	25	101 264	31	101 361	37	101 437	05	101 558	11		
100 750	41	100 941	52	101 054	22	101 164	25	101 265	31	101 362	37	101 438	16	101 559	11		
100 751	41	100 942	52	101 056	22	101 165	25	101 266	31	101 363	37	101 439	16	101 560	11		
100 752	41	100 943	52	101 057													



08350

Thelonne

France

<http://www.rocket.eu>

E-mail : contact@vynex.fr

Téléphone : 03 24 54 69 52

Télécopie : 03 24 54 59 71

Édition Septembre 2020



3 101780 893381

